



ฐานข้อมูลภูมิปัญญาท้องถิ่น

Local Wisdom

กองการศึกษา องค์การบริหารส่วนตำบลสองห้อง
อำเภอเมืองบุรีรัมย์ จังหวัดบุรีรัมย์



คำนำ

รัฐธรรมนูญแห่งราชอาณาจักรไทย พุทธศักราชการ ๒๕๖๐ มาตรา ๕๗ รัฐต้อง (๑) อนุรักษ์ ป่าไม้ และส่งเสริมภูมิปัญญาท้องถิ่น ศิลปะ วัฒนธรรม ขนบธรรมเนียมและจารีตประเพณีอันดีงามของท้องถิ่นและ ของชาติ และจัดให้มีพื้นที่สาธารณะ สำหรับกิจกรรมที่เกี่ยวข้อง รวมทั้งส่งเสริมและสนับสนุนให้ประชาชน ชุมชน และองค์กรปกครองส่วนท้องถิ่น ได้ใช้สิทธิและมีส่วนร่วมในการดำเนินการด้วย ภูมิปัญญาไทยจึงมีความสำคัญอย่างยิ่ง ช่วยสร้างชาติให้เป็นปึกแผ่นมั่นคงสร้างความภาคภูมิใจ และศักดิ์ศรีเกียรติภูมิ แก่คนไทยสามารถปรับประยุกต์หลักธรรมคำสอนทางศาสนาใช้กับชีวิตได้อย่างเหมาะสมสร้างความสมดุลระหว่างคนกับสังคม และธรรมชาติได้อย่างยั่งยืน ช่วยเปลี่ยนแปลงปรับปรุงวิถีชีวิตของคนไทยให้เหมาะสมได้ตามยุคสมัยที่เปลี่ยนไป

กองการศึกษา องค์การบริหารส่วนตำบลสองห้อง ได้เล็งเห็นความสำคัญของภูมิปัญญาท้องถิ่นจึงได้จัดทำฐานข้อมูลภูมิปัญญาท้องถิ่นปราชญ์ชาวบ้าน หรือปราชญ์ท้องถิ่นเพื่อให้ข้อมูล ด้านศาสนา ภูมิปัญญาท้องถิ่น ปราชญ์ชาวบ้าน หรือปราชญ์ท้องถิ่น เพื่อสืบสานและอนุรักษ์ภูมิปัญญาท้องถิ่นที่สำคัญและมีประโยชน์ไว้ไม่ให้สูญหายไปจากชุมชน และหวังเป็นอย่างยิ่งว่าฐานข้อมูลภูมิปัญญาท้องถิ่นปราชญ์ชาวบ้านหรือปราชญ์ท้องถิ่นเล่มนี้จะ เป็นประโยชน์ต่อสาธารณชนในการศึกษาภูมิปัญญาท้องถิ่น ปราชญ์ชาวบ้าน หรือปราชญ์ท้องถิ่น ต่อไป

ความหมายของภูมิปัญญาท้องถิ่น

ภูมิปัญญาท้องถิ่น เป็นคำที่มีความหมาย เช่นเดียวกับคำว่า ภูมิปัญญาท้องถิ่นและภูมิปัญญาไทย เป็นองค์ความรู้ที่มีอยู่ในท้องถิ่นซึ่งได้รับการถ่ายทอดจากผู้รู้หรือผู้มีประสบการณ์ ซึ่งเรียกว่า ปราชญ์ชาวบ้าน หรือปราชญ์ท้องถิ่น ซึ่งมีผู้ให้คำจำกัดความของภูมิปัญญาท้องถิ่นในลักษณะต่าง ๆ กันดังนี้

พจนานุกรม ฉบับราชบัณฑิตยสถาน พ.ศ. ๒๕๔๒ ให้ความหมายภูมิปัญญา ไว้ว่า หมายถึง พินความรู้ความสามารถ

สำนักงานคณะกรรมการการศึกษาแห่งชาติ ได้อธิบายความหมายของภูมิปัญญา ดังนี้ “ภูมิปัญญา หมายถึง องค์ความรู้ ความสามารถและทักษะของคนไทยอันเกิดจากการสั่งสมประสบการณ์ที่ผ่านกระบวนการเรียนรู้ เลือกสรร ประยุกต์ พัฒนา และถ่ายทอดสืบต่อกันมา เพื่อใช้แก้ปัญหาและพัฒนาวิถีชีวิตของคนไทยให้สอดคล้องกับสภาพแวดล้อมและเหมาะสมกับยุคสมัย”

กระทรวงศึกษาธิการได้อธิบายความหมายของภูมิปัญญา ไว้ว่า “ภูมิปัญญา หมายถึง ความรู้ที่เกิดจากประสบการณ์ในชีวิตของคนเราผ่านกระบวนการศึกษา สังเกตคิดวิเคราะห์จนเกิดปัญญา และตกผลึกมาเป็นองค์ความรู้ที่ประกอบกันขึ้นมาจากความรู้อื่นๆ หลาย ๆ เรื่อง ความรู้ดังกล่าวไม่ได้แยกย่อยออกมาเป็นศาสตร์ เฉพาะสาขาวิชาต่าง ๆ

อาจกล่าวได้ว่า ภูมิปัญญาท้องถิ่นจัดเป็นพื้นฐานขององค์ความรู้สมัยใหม่ที่จะช่วยในการเรียนรู้ การแก้ปัญหา การจัดการ และการปรับตัวในการดำเนินชีวิตของคนเรา ภูมิปัญญาท้องถิ่นเป็นความรู้ที่มีอยู่ทั่วไปในสังคมชุมชนและในการตัวของผู้รู้เอง หากมีการสืบค้นหาเพื่อศึกษา และนำมาใช้ก็จะเป็นที่รู้จักกันเกิดการยอมรับถ่ายทอด และพัฒนาไปสู่คนรุ่นใหม่ที่ตามยุคตามสมัยได้”

สารานุกรมไทย สำหรับเยาวชน ฉบับกาญจนาภิเษก (เล่มที่ ๒๓) ให้ความหมายไว้ว่า “ภูมิปัญญา ไทย” (Thai Wisdom) หมายถึง ความรู้ ความสามารถ วิธีการ ผลงานที่ค้นคว้ารวบรวมและจัดเก็บเป็นความรู้โดยถ่ายทอดจากคนรุ่นหนึ่งมาสู่คนอีกรุ่นหนึ่ง จนเกิดเป็นผลผลิตที่ตีพิมพ์ มีคุณค่า มีประโยชน์ สามารถนำมาแก้ไขปัญหาและพัฒนาชีวิตได้

จากความหมายดังกล่าว อาจสรุปว่าภูมิปัญญาท้องถิ่น หมายถึงองค์ความรู้หรือสิ่งที่สั่งสมกันมาตั้งแต่อดีตซึ่งเป็นประสบการณ์ในการดำเนินชีวิตของคนในท้องถิ่น ซึ่งได้ผ่านการคิดค้นและปรับปรุง เปลี่ยนแปลง จนได้แนวทางที่เหมาะสม สอดคล้องกับสภาพสังคม เป็นที่ยอมรับนับถือจากบุคคลทั่วไป ถือเป็นแบบอย่างในการดำรงชีวิตที่ถ่ายทอดสืบต่อกันมา

ความสำคัญของภูมิปัญญาไทย

คณะกรรมการการศึกษาแห่งชาติ คนไทยได้สร้างชาติ สร้างความเป็นปึกแผ่นมั่นคงของบ้านเมือง มี การดำรงชีวิตด้วยความสุขร่มเย็นอยู่ได้จนถึงทุกวันนี้ เพราะได้ใช้ภูมิปัญญาของตนมาตลอด ภูมิปัญญาไทยจึงมีความสำคัญอย่างยิ่ง ซึ่งพอจะสรุปได้ดังนี้

๑. ช่วยสร้างชาติให้เป็นปึกแผ่นมั่นคง
๒. สร้างความภาคภูมิใจและศักดิ์ศรีเกียรติภูมิแก่คนไทย
๓. สามารถปรับ ประยุกต์หลักธรรมคำสอนทางศาสนาใช้กับชีวิตได้อย่างเหมาะสม
๔. สร้างความสมดุลระหว่างคนกับสังคมและธรรมชาติได้อย่างยั่งยืน

ประเภทของภูมิปัญญาไทย

๑. ด้านเกษตรกรรม คือ ภูมิปัญญาท้องถิ่นเกี่ยวกับการกสิกรรม/การปศุสัตว์/การประมง/การป่าไม้ เช่น การทำการเกษตรแบบผสมผสาน เกษตรทฤษฎีใหม่ โคก หนอง นา เป็นต้น

๒. ด้านหัตถกรรม คือ ภูมิปัญญาท้องถิ่นในงานฝีมือหรืองานช่างที่ทำด้วยมือและอุปกรณ์อย่างง่าย โดยไม่ใช้เครื่องจักรเป็นองค์ประกอบหลักในการผลิต เช่น งานจักสาน, งานแกะหนังตะลุง, งานทอผ้าด้วยมือ, งานเย็บปักถักร้อย, การทำหัวโขน เป็นต้น

๓. ด้านอุตสาหกรรม คือ ภูมิปัญญาท้องถิ่นในงานที่ใช้ทุน แรงงาน และเครื่องจักรเป็นองค์ประกอบหลักในการผลิตโดยมีเป้าหมายการผลิตสิ่งของเป็นจำนวนมากเพื่อการค้า และรวมถึงงานด้านการบริการ เช่น การทำเครื่องเรือนจากไม้แปรรูป (โต๊ะ/เตียง/ตู้) การแปรรูปสิ่งต่าง ๆ จากยางพารา เป็นต้น

๔. ด้านการแพทย์ไทย คือ ภูมิปัญญาท้องถิ่นเกี่ยวกับการดูแลและรักษาสุขภาพแบบพื้นบ้าน เช่น การหัตถเวชกรรมไทย (การนวดไทย/การนวดประคบสมุนไพร), การใช้สมุนไพรในการรักษาโรค, การผดุงครรภ์พื้นบ้าน โดยหมอตำแยของชาวไทยมุสลิม (โต๊ะบีแดด) เป็นต้น

๕. ด้านการจัดการทรัพยากรธรรมชาติและสิ่งแวดล้อม คือ ภูมิปัญญาท้องถิ่นเกี่ยวกับการจัดการทรัพยากรธรรมชาติและสิ่งแวดล้อมทั้งการอนุรักษ์ การพัฒนา และการใช้ประโยชน์จากทรัพยากรและสิ่งแวดล้อมอย่างสมดุลและยั่งยืน เช่น การบวชป่า, การสืบชะตาแม่น้ำ, การทำแนวปะการังเทียม, การอนุรักษ์ป่าชายเลน เป็นต้น

๖. ด้านศิลปกรรม คือ ภูมิปัญญาท้องถิ่นในการสร้างสรรค์ผลงานศิลปะสาขาต่างๆ เช่น จิตรกรรม, ประติมากรรม, นาฏศิลป์, ดนตรี, ทัศนศิลป์, คีตศิลป์, การละเล่นพื้นบ้านและการนันทนาการ เช่น การขับร้องเพลงอีแซว, ลำตัด, ลิเก, หมอลำ, โนรา เป็นต้น

๗. ด้านภาษาและวรรณกรรม คือ ภูมิปัญญาท้องถิ่นเกี่ยวกับการใช้ภาษาทั้งภาษาพูดและภาษาเขียน เช่น ภาษาโบราณ, ภาษาถิ่น, หนังสือ, ตำรา, ตำรับอาหาร, งานประพันธ์/บทประพันธ์ทั้งร้อยแก้วและร้อยกรอง, เรื่องสั้น นวนิยาย นิทาน บทเพลงต่าง ๆ เป็นต้น

๘. ด้านอื่น ๆ เช่น ภูมิปัญญาท้องถิ่นด้านความเชื่อ ศาสนา ประเพณี พิธีกรรม อาหารไทย อาหารพื้นบ้าน เป็นต้น

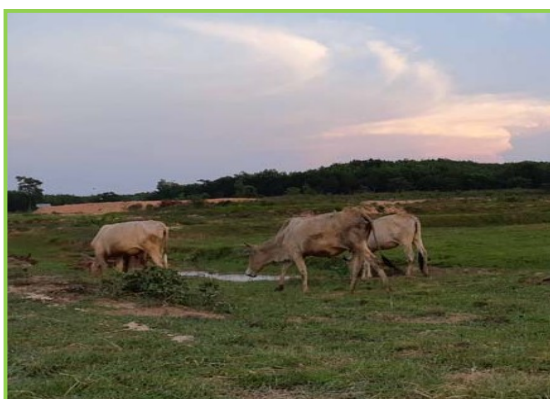
จากข้อมูลทั้งหมดที่กล่าวมาข้างต้นฐานข้อมูลภูมิปัญญาท้องถิ่น – ประชาชนชาวบ้านของตำบลสองห้อง อำเภอบึงสามพัน จำแนกตามประเภทได้ดังนี้

๑. ด้านเกษตรกรรม

ภูมิปัญญาท้องถิ่นด้านเกษตรกรรม



- ชื่อ-สกุล : นายรัน ชิตรรัมย์
- อาชีพหลัก : เกษตรกร
- ที่อยู่ : ๑ หมู่ที่ ๑๓ ตำบลสองห้อง อำเภอเมือง จังหวัดบุรีรัมย์
- เบอร์โทร :
- ชื่อภูมิปัญญาท้องถิ่น : การเลี้ยงสัตว์ตามแนวเศรษฐกิจพอเพียง
- ลักษณะภูมิปัญญา : การเลี้ยงสัตว์อินทรีย์โดยใช้ประโยชน์จากสิ่งรอบตัว เช่น การใช้ไม้ไผ่มาทำคอกวัว, ผสมอาหารด้วยพืชรอบตัวที่หาได้ ไม่ว่าจะเป็น หยวกกล้วย, กระจิน, ข้าวโพด, ฟางและอื่นๆ นอกจากนี้ การทำปุ๋ยหมักใช้เองจากมูลวัวที่เลี้ยงไปใช้ใส่พืชผลอื่นๆในพื้นที่ ก็ถือเป็นการใช้ประโยชน์จากต้นทุนที่มีอยู่ ได้เป็นอย่างดี



ภูมิปัญญาท้องถิ่นด้านเกษตรกรรม



- ชื่อ-สกุล : นายบุญเลิศ อับสีรัมย์
- อาชีพหลัก : ผู้ใหญ่บ้าน
- ที่อยู่ : ๙ หมู่ที่ ๑๒ ตำบลสองห้อง อำเภอเมือง จังหวัดบุรีรัมย์
- เบอร์โทร : ๐๘๘-๓๗๕๓๓๙๙
- ชื่อภูมิปัญญาท้องถิ่น : โคนหนองนาโมเดล
- ลักษณะภูมิปัญญา : การจัดการพื้นที่ทำนาแบบเดิมเป็นแบบผสมผสานตามแนว “เกษตรทฤษฎีใหม่” มีการบริหารจัดการน้ำในพื้นที่ได้อย่างดี สามารถมีน้ำสำหรับการทำการเกษตรได้อย่างเต็มที่เป็นรูปธรรม เพื่อเป็นต้นแบบ เป็นแหล่งเรียนรู้ ที่เปิดให้ทุกคนมาเยี่ยมชม เรียนรู้ นำไปพัฒนาที่ดินของตนเองให้เป็นแหล่งอาหารที่ปลอดภัย



ภูมิปัญญาท้องถิ่นด้านเกษตรกรรม



- ชื่อ-สกุล : นายสิงห์ทอง เพชรเลิศ
- อาชีพหลัก : เกษตรกร
- ที่อยู่ : ๘๙ หมู่ที่ ๑๔ ตำบลสองห้อง อำเภอเมือง จังหวัดบุรีรัมย์
- เบอร์โทร :
- ชื่อภูมิปัญญาท้องถิ่น : โคนหนองนาโมเดล
- ลักษณะภูมิปัญญา : การจัดการพื้นที่ทำนาแบบเดิมเป็นแบบผสมผสานตามแนว “เกษตรทฤษฎีใหม่” มีการบริหารจัดการน้ำในพื้นที่ได้อย่างดี สามารถมีน้ำสำหรับการทำการเกษตรได้อย่างเต็มที่เป็น รูปธรรม เพื่อเป็นต้นแบบ เป็นแหล่งเรียนรู้ ที่เปิดให้ทุกคนมา เยี่ยมเยียน เรียนรู้ นำไปพัฒนาที่ดินของตนเองให้เป็นแหล่ง อาหารที่ปลอดภัย



ภูมิปัญญาท้องถิ่นด้านเกษตรกรรม



- ชื่อ-สกุล : นายทอน ลีประโคน
- อาชีพหลัก : เกษตรกร
- ที่อยู่ : ๕๔ หมู่ที่ ๒ ตำบลสองห้อง อำเภอเมือง จังหวัดบุรีรัมย์
- เบอร์โทร :
- ชื่อภูมิปัญญาท้องถิ่น : การทำเกษตรแบบผสมผสาน
- ลักษณะภูมิปัญญา : ไร่นาสวนผสมเป็นแนวคิดที่พัฒนามาจากการทำเกษตรแบบพอเพียง ของในหลวง ร.๙ จะเป็นการทำกิจกรรมทางการเกษตร ตั้งแต่ ๒ กิจกรรมขึ้นไป โดยกิจกรรมทางการเกษตรนั้น จะต้องทำในพื้นที่เดียวกันและระยะเวลาเดียวกัน ซึ่งกิจกรรมทางการเกษตรสามารถประกอบไปด้วย การปลูกพืชและการเลี้ยงสัตว์ โดยกิจกรรมทั้ง ๒ กิจกรรมจะมีการผสมผสานเกื้อกูลกัน อย่างได้ประโยชน์สูงสุด



ภูมิปัญญาท้องถิ่นด้านเกษตรกรรม



- ชื่อ-สกุล : นางละออง รอบแคว้น
- อาชีพหลัก : เกษตรกร
- ที่อยู่ : ๑๓๓ หมู่ที่ ๓ ตำบลสองห้อง อำเภอเมือง จังหวัดบุรีรัมย์
- เบอร์โทร :
- ชื่อภูมิปัญญาท้องถิ่น : การทำเกษตรแบบผสมผสาน
- ลักษณะภูมิปัญญา : ไร่นาสวนผสมเป็นแนวคิดที่พัฒนามาจากการทำเกษตรแบบพอเพียง ของในหลวง ร.๙ จะเป็นการทำกิจกรรมทางการเกษตร ตั้งแต่ ๒ กิจกรรมขึ้นไป โดยกิจกรรมทางการเกษตรนั้น จะต้องทำในพื้นที่เดียวกันและระยะเวลาเดียวกัน ซึ่งกิจกรรมทางการเกษตรสามารถประกอบไปด้วย การปลูกพืชและการเลี้ยงสัตว์ โดยกิจกรรมทั้ง ๒ กิจกรรมจะมีการผสมผสานเกื้อกูลกัน อย่างได้ประโยชน์สูงสุด



ภูมิปัญญาท้องถิ่นด้านเกษตรกรรม



- ชื่อ-สกุล : นางสาวศรีไพร อุดมครบ
- อาชีพหลัก : เกษตรกร
- ที่อยู่ : ๑๑๘ หมู่ที่ ๒ ตำบลสองห้อง อำเภอเมือง จังหวัดบุรีรัมย์
- เบอร์โทร :
- ชื่อภูมิปัญญาท้องถิ่น : การทำเกษตรแบบผสมผสาน
- ลักษณะภูมิปัญญา : ไร่นาสวนผสมเป็นแนวคิดที่พัฒนามาจากการทำเกษตรแบบพอเพียง ของในหลวง ร.๙ จะเป็นการทำกิจกรรมทางการเกษตร ตั้งแต่ ๒ กิจกรรมขึ้นไป โดยกิจกรรมทางการเกษตรนั้น จะต้องทำในพื้นที่เดียวกันและระยะเวลาเดียวกัน ซึ่งกิจกรรมทางการเกษตรสามารถประกอบไปด้วย การปลูกพืชและการเลี้ยงสัตว์ โดยกิจกรรมทั้ง ๒ กิจกรรมจะมีการผสมผสานเกื้อกูลกัน อย่างได้ประโยชน์สูงสุด



ภูมิปัญญาท้องถิ่นด้านเกษตรกรรม



- ชื่อ-สกุล : นายสมาน เนชาติ
- อาชีพหลัก : เกษตรกร
- ที่อยู่ : ๑๕ หมู่ที่ ๒ ตำบลสองห้อง อำเภอเมือง จังหวัดบุรีรัมย์
- เบอร์โทร :
- ชื่อภูมิปัญญาท้องถิ่น : การทำเกษตรแบบผสมผสาน
- ลักษณะภูมิปัญญา : ไร่นาสวนผสมเป็นแนวคิดที่พัฒนามาจากการทำเกษตรแบบพอเพียง ของในหลวง ร.๙ จะเป็นการทำกิจกรรมทางการเกษตร ตั้งแต่ ๒ กิจกรรมขึ้นไป โดยกิจกรรมทางการเกษตรนั้น จะต้องทำในพื้นที่เดียวกันและระยะเวลาเดียวกัน ซึ่งกิจกรรมทางการเกษตรสามารถประกอบไปด้วย การปลูกพืชและการเลี้ยงสัตว์ โดยกิจกรรมทั้ง ๒ กิจกรรมจะมีการผสมผสานเกื้อกูลกัน อย่างได้ประโยชน์สูงสุด



ภูมิปัญญาท้องถิ่นด้านเกษตรกรรม



- ชื่อ-สกุล : นางโชติกา จันทร์แดง
- อาชีพหลัก : เกษตรกร
- ที่อยู่ : หมู่ที่ ๒ ตำบลสองห้อง อำเภอเมือง จังหวัดบุรีรัมย์
- เบอร์โทร :
- ชื่อภูมิปัญญาท้องถิ่น : การทำเกษตรแบบผสมผสาน
- ลักษณะภูมิปัญญา : ไร่นาสวนผสมเป็นแนวคิดที่พัฒนามาจากการทำเกษตรแบบพอเพียง ของในหลวง ร.๙ จะเป็นการทำกิจกรรมทางการเกษตร ตั้งแต่ ๒ กิจกรรมขึ้นไป โดยกิจกรรมทางการเกษตรนั้น จะต้องทำในพื้นที่เดียวกันและระยะเวลาเดียวกัน ซึ่งกิจกรรมทางการเกษตรสามารถประกอบไปด้วย การปลูกพืชและการเลี้ยงสัตว์ โดยกิจกรรมทั้ง ๒ กิจกรรมจะมีการผสมผสานเกื้อกูลกัน อย่างเป็นประโยชน์สูงสุด



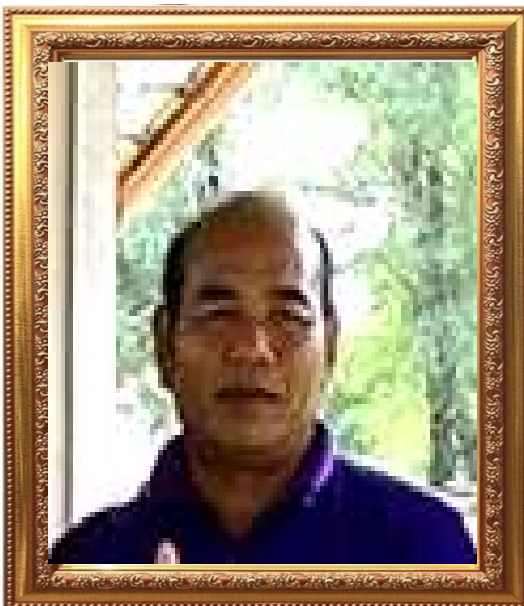
ภูมิปัญญาท้องถิ่นด้านเกษตรกรรม



- ชื่อ-สกุล : นายสวาส สุดไธสง
- อาชีพหลัก : เกษตรกร
- ที่อยู่ : ๘๔ หมู่ที่ ๔ ตำบลสองห้อง อำเภอเมือง จังหวัดบุรีรัมย์
- เบอร์โทร :
- ชื่อภูมิปัญญาท้องถิ่น : การทำเกษตรแบบผสมผสาน
- ลักษณะภูมิปัญญา : ไร่นาสวนผสมเป็นแนวคิดที่พัฒนามาจากการทำเกษตรแบบพอเพียง ของในหลวง ร.๙ จะเป็นการทำกิจกรรมทางการเกษตร ตั้งแต่ ๒ กิจกรรมขึ้นไป โดยกิจกรรมทางการเกษตรนั้น จะต้องทำในพื้นที่เดียวกันและระยะเวลาเดียวกัน ซึ่งกิจกรรมทางการเกษตรสามารถประกอบไปด้วย การปลูกพืชและการเลี้ยงสัตว์ โดยกิจกรรมทั้ง ๒ กิจกรรมจะมีการผสมผสานเกื้อกูลกัน อย่างเป็นได้ประโยชน์สูงสุด



ภูมิปัญญาท้องถิ่นด้านเกษตรกรรม



- ชื่อ-สกุล : นายสัมฤทธิ์ เหลลาคม
- อาชีพหลัก : เกษตรกร
- ที่อยู่ : ๕๔ หมู่ที่ ๕ ตำบลสองห้อง อำเภอเมือง จังหวัดบุรีรัมย์
- เบอร์โทร :
- ชื่อภูมิปัญญาท้องถิ่น : การทำเกษตรแบบผสมผสาน
- ลักษณะภูมิปัญญา : ไร่นาสวนผสมเป็นแนวคิดที่พัฒนามาจากการทำเกษตรแบบพอเพียง ของในหลวง ร.๙ จะเป็นการทำกิจกรรมทางการเกษตร ตั้งแต่ ๒ กิจกรรมขึ้นไป โดยกิจกรรมทางการเกษตรนั้น จะต้องทำในพื้นที่เดียวกันและระยะเวลาเดียวกัน ซึ่งกิจกรรมทางการเกษตรสามารถประกอบไปด้วย การปลูกพืชและการเลี้ยงสัตว์ โดยกิจกรรมทั้ง ๒ กิจกรรมจะมีการผสมผสานเกื้อกูลกัน อย่างได้ประโยชน์สูงสุด





๒.ด้านหัตถกรรม

ภูมิปัญญาท้องถิ่นด้านหัตถกรรม



- ชื่อ-สกุล : นางประยงค์ สมรูป
- อาชีพหลัก : เกษตรกร
- ที่อยู่ : ๑๐๓ หมู่ที่ ๘ ตำบลสองห้อง อำเภอเมือง จังหวัดบุรีรัมย์
- เบอร์โทร :
- ชื่อภูมิปัญญาท้องถิ่น : งานทอผ้าด้วยมือเย็บปักถักร้อย
- ลักษณะภูมิปัญญา : การทอผ้านั้นต้องอาศัยฝีมือและความรู้ความชำนาญของผู้ทอเป็นอย่างมาก เป็นงานศิลปะที่มีอยู่เพียงชิ้นเดียวในโลก เพราะแต่ละคนที่ทำแต่ละชิ้นตอน จะมีความแตกต่างกัน เส้นไหมที่สาวได้แต่ละช่วงเวลาหรือแต่ละระยะของฝักไหมให้ความหนาของเส้นไม่เท่ากัน สีไม่เหมือนกัน นอกจากนั้นแล้วความสามารถในการทอ การสอดกระสวย ความแข็งแรงในการตีกระทบหรือการฟัดทำให้ได้สีเข้มอ่อนต่างกัน การเรียงเส้นไหมให้ตรงลายจะแสดงถึงความคมชัดและความชำนาญของผู้ทอแต่ละคน อากาศ อุณหภูมิ หรือแม้แต่อารมณ์ความรู้สึกของผู้ทอ สิ่งเหล่านี้มีผลกับความสวยงามของผ้าผืนนั้น ๆ จึงทำให้ผ้าทอมือแต่ละผืนที่ทอ มีเอกลักษณ์เป็นของตัวเองและมีเพียงผืนเดียวในโลกเท่านั้น



ภูมิปัญญาท้องถิ่นด้านหัตถกรรม



- ชื่อ-สกุล : นางพาลี บุญเจียม
- อาชีพหลัก : เกษตรกร
- ที่อยู่ : ๑๘ หมู่ที่ ๖ ตำบลสองห้อง อำเภอเมือง จังหวัดบุรีรัมย์
- เบอร์โทร :
- ชื่อภูมิปัญญาท้องถิ่น : งานทอผ้าด้วยมือเย็บปักถักร้อย
- ลักษณะภูมิปัญญา : การทอผ้านั้นต้องอาศัยฝีมือและความรู้ความชำนาญของผู้ทอเป็นอย่างมาก เป็นงานศิลปะที่มีอยู่เพียงชิ้นเดียวในโลก เพราะแต่ละคนที่ทำแต่ละชิ้นตอน จะมีความแตกต่างกัน เส้นไหมที่สาวได้แต่ละช่วงเวลาหรือแต่ละระยะของฝักไหมให้ความหนาของเส้นไม่เท่ากัน สีไม่เหมือนกัน นอกจากนั้นแล้วความสามารถในการทอ การสอดกระสวย ความแรงในการตีกระทบหรือการฟัดทำให้ได้สีเข้มอ่อนต่างกัน การเรียงเส้นไหมให้ตรงลายจะแสดงถึงความคมชัดและความชำนาญของผู้ทอแต่ละคน อากาศ อุณหภูมิ หรือแม้แต่อารมณ์ความรู้สึกของผู้ทอ สิ่งเหล่านี้มีผลกับความสวยงามของผ้าผืนนั้น ๆ จึงทำให้ผ้าทอมือแต่ละผืนที่ทอ มีเอกลักษณ์เป็นของตัวเองและมีเพียงผืนเดียวในโลกเท่านั้น



ภูมิปัญญาท้องถิ่นด้านหัตถกรรม



- ชื่อ-สกุล : นางอุไร โสนาคา
- อาชีพหลัก : เกษตรกร
- ที่อยู่ : ๑๓๗ หมู่ที่ ๘ ตำบลสองห้อง อำเภอเมือง จังหวัดบุรีรัมย์
- เบอร์โทร :
- ชื่อภูมิปัญญาท้องถิ่น : งานทอผ้าด้วยมือเย็บปักถักร้อย
- ลักษณะภูมิปัญญา : การทอผ้านั้นต้องอาศัยฝีมือและความรู้ความชำนาญของผู้ทอเป็นอย่างมาก เป็นงานศิลปะที่มีอยู่เพียงชิ้นเดียวในโลก เพราะแต่ละคนที่ทำแต่ละชิ้นตอน จะมีความแตกต่างกัน เส้นไหมที่สาวได้แต่ละช่วงเวลาหรือแต่ละระยะของฝักไหมให้ความหนาของเส้นไม่เท่ากัน สีไม่เหมือนกัน นอกจากนั้นแล้วความสามารถในการทอ การสอดกระสวย ความแรงในการตีกระทบหรือการฟัดทำให้ได้สีเข้มอ่อนต่างกัน การเรียงเส้นไหมให้ตรงลายจะแสดงถึงความคมชัดและความชำนาญของผู้ทอแต่ละคน อากาศ อุณหภูมิ หรือแม้แต่อารมณ์ความรู้สึกของผู้ทอ สิ่งเหล่านี้มีผลกับความสวยงามของผ้าผืนนั้น ๆ จึงทำให้ผ้าทอมือแต่ละผืนที่ทอ มีเอกลักษณ์เป็นของตัวเองและมีเพียงผืนเดียวในโลกเท่านั้น



ภูมิปัญญาท้องถิ่นด้านหัตถกรรม



- ชื่อ-สกุล : นางประยูร บุญเต็ม
- อาชีพหลัก : เกษตรกร
- ที่อยู่ : ๒๙ หมู่ที่ ๘ ตำบลสองห้อง อำเภอเมือง จังหวัดบุรีรัมย์
- เบอร์โทร :
- ชื่อภูมิปัญญาท้องถิ่น : งานทอผ้าด้วยมือเย็บปักถักร้อย
- ลักษณะภูมิปัญญา : การทอผ้านั้นต้องอาศัยฝีมือและความรู้ความชำนาญของผู้ทอเป็นอย่างมาก เป็นงานศิลปะที่มีอยู่เพียงชิ้นเดียวในโลก เพราะแต่ละคนที่ทำแต่ละชิ้นตอน จะมีความแตกต่างกัน เส้นไหมที่สาวได้แต่ละช่วงเวลาหรือแต่ละระยะของฝักไหมให้ความหนาของเส้นไม่เท่ากัน สีไม่เหมือนกัน นอกจากนั้นแล้วความสามารถในการทอ การสอดกระสวย ความแรงในการตีกระทบหรือการฟัดทำให้ได้สีเข้มอ่อนต่างกัน การเรียงเส้นไหมให้ตรงลายจะแสดงถึงความคมชัดและความชำนาญของผู้ทอแต่ละคน อากาศ อุณหภูมิ หรือแม้แต่อารมณ์ความรู้สึกของผู้ทอ สิ่งเหล่านี้มีผลกับความสวยงามของผ้าผืนนั้น ๆ จึงทำให้ผ้าทอมือแต่ละผืนที่ทอ มีเอกลักษณ์เป็นของตัวเองและมีเพียงผืนเดียวในโลกเท่านั้น



ภูมิปัญญาท้องถิ่นด้านหัตถกรรม



- ชื่อ-สกุล : นางคำเพียร พรหมภักดี
- อาชีพหลัก : เกษตรกร
- ที่อยู่ : ๓๕ หมู่ที่ ๑๕ ตำบลสองห้อง อำเภอเมือง จังหวัดบุรีรัมย์
- เบอร์โทร :
- ชื่อภูมิปัญญาท้องถิ่น : งานทอผ้าด้วยมือเย็บปักถักร้อย
- ลักษณะภูมิปัญญา : การทอผ้านั้นต้องอาศัยฝีมือและความรู้ความชำนาญของผู้ทอเป็นอย่างมาก เป็นงานศิลปะที่มีอยู่เพียงชิ้นเดียวในโลก เพราะแต่ละคนที่ทำแต่ละชิ้นตอน จะมีความแตกต่างกัน เส้นไหมที่สาวได้แต่ละช่วงเวลาหรือแต่ละระยะของฝักไหมให้ความหนาของเส้นไม่เท่ากัน สีไม่เหมือนกัน นอกจากนั้นแล้วความสามารถในการทอ การสอดกระสวย ความแข็งแรงในการตีกระทบหรือการฟัดทำให้ได้สีเข้มอ่อนต่างกัน การเรียงเส้นไหมให้ตรงลายจะแสดงถึงความคมชัดและความชำนาญของผู้ทอแต่ละคน อากาศ อุณหภูมิ หรือแม้แต่อารมณ์ความรู้สึกของผู้ทอ สิ่งเหล่านี้มีผลกับความสวยงามของผ้าผืนนั้น ๆ จึงทำให้ผ้าทอมือแต่ละผืนที่ทอ มีเอกลักษณ์เป็นของตัวเองและมีเพียงผืนเดียวในโลกเท่านั้น



ภูมิปัญญาท้องถิ่นด้านหัตถกรรม



- ชื่อ-สกุล : นางอุทัย ขจัดไพรี
- อาชีพหลัก : เกษตรกร
- ที่อยู่ : ๖๑ หมู่ที่ ๙ ตำบลสองห้อง อำเภอเมือง จังหวัดบุรีรัมย์
- เบอร์โทร :
- ชื่อภูมิปัญญาท้องถิ่น : งานทอผ้าด้วยมือเย็บปักถักร้อย
- ลักษณะภูมิปัญญา : การทอผ้านั้นต้องอาศัยฝีมือและความรู้ความชำนาญของผู้ทอเป็นอย่างมาก เป็นงานศิลปะที่มีอยู่เพียงชิ้นเดียวในโลก เพราะแต่ละคนที่ทำแต่ละชิ้นตอน จะมีความแตกต่างกัน เส้นไหมที่สาวได้แต่ละช่วงเวลาหรือแต่ละระยะของฝักไหมให้ความหนาของเส้นไม่เท่ากัน สีไม่เหมือนกัน นอกจากนั้นแล้วความสามารถในการทอ การสอดกระสวย ความแรงในการตีกระทบหรือการฟัดทำให้ได้สีเข้มอ่อนต่างกัน การเรียงเส้นไหมให้ตรงลายจะแสดงถึงความคมชัดและความชำนาญของผู้ทอแต่ละคน อากาศ อุณหภูมิ หรือแม้แต่อารมณ์ความรู้สึกของผู้ทอ สิ่งเหล่านี้มีผลกับความสวยงามของผ้าผืนนั้น ๆ จึงทำให้ผ้าทอมือแต่ละผืนที่ทอ มีเอกลักษณ์เป็นของตัวเองและมีเพียงผืนเดียวในโลกเท่านั้น



ภูมิปัญญาท้องถิ่นด้านหัตถกรรม



- ชื่อ-สกุล : นางกิม ปุโนรัมย์
- อาชีพหลัก : เกษตรกร
- ที่อยู่ : ๘๑ หมู่ที่ ๙ ตำบลสองห้อง อำเภอเมือง จังหวัดบุรีรัมย์
- เบอร์โทร :
- ชื่อภูมิปัญญาท้องถิ่น : งานทอผ้าด้วยมือเย็บปักถักร้อย
- ลักษณะภูมิปัญญา : การทอผ้านั้นต้องอาศัยฝีมือและความรู้ความชำนาญของผู้ทอเป็นอย่างมาก เป็นงานศิลปะที่มีอยู่เพียงชิ้นเดียวในโลก เพราะแต่ละคนที่ทำแต่ละชิ้นตอน จะมีความแตกต่างกัน เส้นไหมที่สาวได้แต่ละช่วงเวลาหรือแต่ละระยะของฝักไหมให้ความหนาของเส้นไม่เท่ากัน สีไม่เหมือนกัน นอกจากนั้นแล้วความสามารถในการทอ การสอดกระสวย ความแรงในการตีกระทบหรือการฟัดทำให้ได้สีเข้มอ่อนต่างกัน การเรียงเส้นไหมให้ตรงลายจะแสดงถึงความคมชัดและความชำนาญของผู้ทอแต่ละคน อากาศ อุณหภูมิ หรือแม้แต่อารมณ์ความรู้สึกของผู้ทอ สิ่งเหล่านี้มีผลกับความสวยงามของผ้าผืนนั้น ๆ จึงทำให้ผ้าทอมือแต่ละผืนที่ทอ มีเอกลักษณ์เป็นของตัวเองและมีเพียงผืนเดียวในโลกเท่านั้น



ภูมิปัญญาท้องถิ่นด้านหัตถกรรม



- ชื่อ-สกุล : นางประยูร กิ่งวิชิต
- อาชีพหลัก : เกษตรกร
- ที่อยู่ : ๓๔ หมู่ที่ ๑๕ ตำบลสองห้อง อำเภอเมือง จังหวัดบุรีรัมย์
- เบอร์โทร :
- ชื่อภูมิปัญญาท้องถิ่น : งานทอผ้าด้วยมือเย็บปักถักร้อย
- ลักษณะภูมิปัญญา : การทอผ้านั้นต้องอาศัยฝีมือและความรู้ความชำนาญของผู้ทอเป็นอย่างมาก เป็นงานศิลปะที่มีอยู่เพียงชิ้นเดียวในโลก เพราะแต่ละคนที่ทำแต่ละชิ้นตอน จะมีความแตกต่างกัน เส้นไหมที่สาวได้แต่ละช่วงเวลาหรือแต่ละระยะของฝักไหมให้ความหนาของเส้นไม่เท่ากัน สีไม่เหมือนกัน นอกจากนั้นแล้วความสามารถในการทอ การสอดกระสวย ความแข็งแรงในการตีกระทบหรือการฟัดทำให้ได้สีเข้มอ่อนต่างกัน การเรียงเส้นไหมให้ตรงลายจะแสดงถึงความคมชัดและความชำนาญของผู้ทอแต่ละคน อากาศ อุณหภูมิ หรือแม้แต่อารมณ์ความรู้สึกของผู้ทอ สิ่งเหล่านี้มีผลกับความสวยงามของผ้าผืนนั้น ๆ จึงทำให้ผ้าทอมือแต่ละผืนที่ทอ มีเอกลักษณ์เป็นของตัวเองและมีเพียงผืนเดียวในโลกเท่านั้น



ภูมิปัญญาท้องถิ่นด้านหัตถกรรม



- ชื่อ-สกุล : นางพร้อม เพชรเลิศ
- อาชีพหลัก : เกษตรกร
- ที่อยู่ : ๒๓ หมู่ที่ ๗ ตำบลสองห้อง อำเภอเมือง จังหวัดบุรีรัมย์
- เบอร์โทร :
- ชื่อภูมิปัญญาท้องถิ่น : งานทอผ้าด้วยมือเย็บปักถักร้อย
- ลักษณะภูมิปัญญา : การทอผ้านั้นต้องอาศัยฝีมือและความรู้ความชำนาญของผู้ทอเป็นอย่างมาก เป็นงานศิลปะที่มีอยู่เพียงชิ้นเดียวในโลก เพราะแต่ละคนที่ทำแต่ละชิ้นตอน จะมีความแตกต่างกัน เส้นไหมที่สาวได้แต่ละช่วงเวลาหรือแต่ละระยะของฝักไหมให้ความหนาของเส้นไม่เท่ากัน สีไม่เหมือนกัน นอกจากนั้นแล้วความสามารถในการทอ การสอดกระสวย ความแรงในการตีกระทบหรือการฟัดทำให้ได้สีเข้มอ่อนต่างกัน การเรียงเส้นไหมให้ตรงลายจะแสดงถึงความคมชัดและความชำนาญของผู้ทอแต่ละคน อากาศ อุณหภูมิ หรือแม้แต่อารมณ์ความรู้สึกของผู้ทอ สิ่งเหล่านี้มีผลกับความสวยงามของผ้าผืนนั้น ๆ จึงทำให้ผ้าทอมือแต่ละผืนที่ทอ มีเอกลักษณ์เป็นของตัวเองและมีเพียงผืนเดียวในโลกเท่านั้น



ภูมิปัญญาท้องถิ่นด้านหัตถกรรม



- ชื่อ-สกุล : นางลำเอียง เหลือกกล้า
- อาชีพหลัก : เกษตรกร
- ที่อยู่ : ๕๗ หมู่ที่ ๘ ตำบลสองห้อง อำเภอเมือง จังหวัดบุรีรัมย์
- เบอร์โทร :
- ชื่อภูมิปัญญาท้องถิ่น : งานทอผ้าด้วยมือเย็บปักถักร้อย
- ลักษณะภูมิปัญญา : การทอผ้านั้นต้องอาศัยฝีมือและความรู้ความชำนาญของผู้ทอเป็นอย่างมาก เป็นงานศิลปะที่มีอยู่เพียงชิ้นเดียวในโลก เพราะแต่ละคนที่ทำแต่ละชิ้นตอน จะมีความแตกต่างกัน เส้นไหมที่สาวได้แต่ละช่วงเวลาหรือแต่ละระยะของฝักไหมให้ความหนาของเส้นไม่เท่ากัน สีไม่เหมือนกัน นอกจากนั้นแล้วความสามารถในการทอ การสอดกระสวย ความแรงในการตีกระทบหรือการฟัดทำให้ได้สีเข้มอ่อนต่างกัน การเรียงเส้นไหมให้ตรงลายจะแสดงถึงความคมชัดและความชำนาญของผู้ทอแต่ละคน อากาศ อุณหภูมิ หรือแม้แต่อารมณ์ความรู้สึกของผู้ทอ สิ่งเหล่านี้มีผลกับความสวยงามของผ้าผืนนั้น ๆ จึงทำให้ผ้าทอมือแต่ละผืนที่ทอ มีเอกลักษณ์เป็นของตัวเองและมีเพียงผืนเดียวในโลกเท่านั้น



ภูมิปัญญาท้องถิ่นด้านหัตถกรรม



- ชื่อ-สกุล : นางราชน กีนออย
- อาชีพหลัก : เกษตรกร
- ที่อยู่ : ๑๔ หมู่ที่ ๖ ตำบลสองห้อง อำเภอเมือง จังหวัดบุรีรัมย์
- เบอร์โทร :
- ชื่อภูมิปัญญาท้องถิ่น : งานทอผ้าด้วยมือเย็บปักถักร้อย
- ลักษณะภูมิปัญญา : การทอผ้านั้นต้องอาศัยฝีมือและความรู้ความชำนาญของผู้ทอเป็นอย่างมาก เป็นงานศิลปะที่มีอยู่เพียงชิ้นเดียวในโลก เพราะแต่ละคนที่ทำแต่ละขั้นตอน จะมีความแตกต่างกัน เส้นไหมที่สาวได้แต่ละช่วงเวลาหรือแต่ละระยะของฝักไหมให้ความหนาของเส้นไม่เท่ากัน สีไม่เหมือนกัน นอกจากนั้นแล้วความสามารถในการทอ การสอดกระสวย ความแรงในการตีกระทบหรือการฟัดทำให้ได้สีเข้มอ่อนต่างกัน การเรียงเส้นไหมให้ตรงลายจะแสดงถึงความคมชัดและความชำนาญของผู้ทอแต่ละคน อากาศ อุณหภูมิ หรือแม้แต่อารมณ์ความรู้สึกของผู้ทอ สิ่งเหล่านี้มีผลกับความสวยงามของผ้าผืนนั้น ๆ จึงทำให้ผ้าทอมือแต่ละผืนที่ทอ มีเอกลักษณ์เป็นของตัวเองและมีเพียงผืนเดียวในโลกเท่านั้น



ภูมิปัญญาท้องถิ่นด้านหัตถกรรม



- ชื่อ-สกุล : นางสาวสุเพียร อิมรัมย์
- อาชีพหลัก : เกษตรกร
- ที่อยู่ : ๑๔ หมู่ที่ ๑๖ ตำบลสองห้อง อำเภอเมือง จังหวัดบุรีรัมย์
- เบอร์โทร :
- ชื่อภูมิปัญญาท้องถิ่น : งานทอผ้าด้วยมือเย็บปักถักร้อย
- ลักษณะภูมิปัญญา : การทอผ้านั้นต้องอาศัยฝีมือและความรู้ความชำนาญของผู้ทอเป็นอย่างมาก เป็นงานศิลปะที่มีอยู่เพียงชิ้นเดียวในโลก เพราะแต่ละคนที่ทำแต่ละชิ้นตอน จะมีความแตกต่างกัน เส้นไหมที่สาวได้แต่ละช่วงเวลาหรือแต่ละระยะของฝักไหมให้ความหนาของเส้นไม่เท่ากัน สีไม่เหมือนกัน นอกจากนั้นแล้วความสามารถในการทอ การสอดกระสวย ความแรงในการตีกระทบหรือการฟัดทำให้ได้สีเข้มอ่อนต่างกัน การเรียงเส้นไหมให้ตรงลายจะแสดงถึงความคมชัดและความชำนาญของผู้ทอแต่ละคน อากาศ อุณหภูมิ หรือแม้แต่อารมณ์ความรู้สึกของผู้ทอ สิ่งเหล่านี้มีผลกับความสวยงามของผ้าผืนนั้น ๆ จึงทำให้ผ้าทอมือแต่ละผืนที่ทอ มีเอกลักษณ์เป็นของตัวเองและมีเพียงผืนเดียวในโลกเท่านั้น



ภูมิปัญญาท้องถิ่นด้านหัตถกรรม



- ชื่อ-สกุล : นางอุดร เสงี่ยมดี
- อาชีพหลัก : เกษตรกร
- ที่อยู่ : ๕๑ หมู่ที่ ๘ ตำบลสองห้อง อำเภอเมือง จังหวัดบุรีรัมย์
- เบอร์โทร :
- ชื่อภูมิปัญญาท้องถิ่น : งานทอผ้าด้วยมือเย็บปักถักร้อย
- ลักษณะภูมิปัญญา : การทอผ้านั้นต้องอาศัยฝีมือและความรู้ความชำนาญของผู้ทอเป็นอย่างมาก เป็นงานศิลปะที่มีอยู่เพียงชิ้นเดียวในโลก เพราะแต่ละคนที่ทำแต่ละชิ้นตอน จะมีความแตกต่างกัน เส้นไหมที่สาวได้แต่ละช่วงเวลาหรือแต่ละระยะของฝักไหมให้ความหนาของเส้นไม่เท่ากัน สีไม่เหมือนกัน นอกจากนั้นแล้วความสามารถในการทอ การสอดกระสวย ความแรงในการตีกระทบหรือการฟัดทำให้ได้สีเข้มอ่อนต่างกัน การเรียงเส้นไหมให้ตรงลายจะแสดงถึงความคมชัดและความชำนาญของผู้ทอแต่ละคน อากาศ อุณหภูมิ หรือแม้แต่อารมณ์ความรู้สึกของผู้ทอ สิ่งเหล่านี้มีผลกับความสวยงามของผ้าผืนนั้น ๆ จึงทำให้ผ้าทอมือแต่ละผืนที่ทอ มีเอกลักษณ์เป็นของตัวเองและมีเพียงผืนเดียวในโลกเท่านั้น



ภูมิปัญญาท้องถิ่นด้านหัตถกรรม



- ชื่อ-สกุล : นางแตะ วงศ์สุวรรณ
 อาชีพหลัก : เกษตรกร
 ที่อยู่ : ๖๓ หมู่ที่ ๗ ตำบลสองห้อง อำเภอเมือง จังหวัดบุรีรัมย์
 เบอร์โทร :
 ชื่อภูมิปัญญาท้องถิ่น : งานทอเสื่อ
 ลักษณะภูมิปัญญา : การทอเสื่อกก เป็นภูมิปัญญาของคนในท้องถิ่น ที่นำเอาต้นกกมาแปรสภาพให้เป็นเส้น ย้อมสี แล้วสานทอให้เป็นแผ่นผืนเพื่อนำมาใช้ปูลาดรองนั่งหรือนอน หรือทำธุรกรรมต่างๆ ตลอดจนทำพิธีกรรมทางศาสนาและความเชื่อ



ภูมิปัญญาท้องถิ่นด้านหัตถกรรม



- ชื่อ-สกุล : นางมาด เส้นแก้ว
 อาชีพหลัก : เกษตรกร
 ที่อยู่ : ๑๘ หมู่ที่ ๑๓ ตำบลสองห้อง อำเภอเมือง จังหวัดบุรีรัมย์
 เบอร์โทร :
 ชื่อภูมิปัญญาท้องถิ่น : งานทอเสื่อ
 ลักษณะภูมิปัญญา : การทอเสื่อกก เป็นภูมิปัญญาของคนในท้องถิ่น ที่นำเอาต้นกกมาแปรสภาพให้เป็นเส้น ย้อมสี แล้วสานทอให้เป็นแผ่นผืนเพื่อนำมาใช้ปูลาดรองนั่งหรือนอน หรือทำธุรกรรมต่างๆ ตลอดจนทำพิธีกรรมทางศาสนาและความเชื่อ



ภูมิปัญญาท้องถิ่นด้านหัตถกรรม



- ชื่อ-สกุล : นางทิม ชิดภักดี
- อาชีพหลัก : เกษตรกร
- ที่อยู่ : ๑๘ หมู่ที่ ๑๓ ตำบลสองห้อง อำเภอเมือง จังหวัดบุรีรัมย์
- เบอร์โทร :
- ชื่อภูมิปัญญาท้องถิ่น : งานทอเสื่อ
- ลักษณะภูมิปัญญา : การทอเสื่อกก เป็นภูมิปัญญาของคนในท้องถิ่น ที่นำเอาต้นกกมาแปรสภาพให้เป็นเส้น ย้อมสี แล้วสานทอให้เป็นแผ่นผืน เพื่อนำมาใช้ปูลาดรองนั่งหรือนอน หรือทำธุรกรรมต่างๆ ตลอดจนทำพิธีกรรมทางศาสนาและความเชื่อ



๓.ด้านอุตสาหกรรม

ภูมิปัญญาท้องถิ่นด้านอุตสาหกรรม



- ชื่อ-สกุล : นายสด อังโกรัมย์
- อาชีพหลัก : เกษตรกร
- ที่อยู่ : ๑๐๑ หมู่ที่ ๘ ตำบลสองห้อง อำเภอเมือง จังหวัดบุรีรัมย์
- เบอร์โทร :
- ชื่อภูมิปัญญาท้องถิ่น : งานช่างไม้
- ลักษณะภูมิปัญญา : ได้รับการถ่ายทอดองค์ความรู้การสร้างซอหรือพิณโดยได้ยึดกรรมวิธีการสร้างแบบดั้งเดิม ได้ปรับเปลี่ยนรูปแบบขึ้นมาจนเป็นรูปแบบที่มีคุณภาพเสียงและรูปทรงเป็นอัตลักษณ์เฉพาะของตนเอง การสร้างที่ละเอียด ประณีต เน้นคุณภาพเสียง สีสันที่เหมาะสม สมดุล สวยงามวัสดุที่ใช้สร้างเป็นวัสดุที่คัดสรรมาอย่างดี ส่งผลให้คุณภาพเสียงของเครื่องดนตรีมีความคมชัดดัง กังวาน และมีแก้วเสียงที่เป็นอัตลักษณ์เฉพาะที่ไพเราะและนุ่มนวลขึ้นซึ่งเป็นเอกลักษณ์ที่ไม่เหมือนใคร



ภูมิปัญญาท้องถิ่นด้านอุตสาหกรรม



- ชื่อ-สกุล : นายชวน บุญครอง
อาชีพหลัก : เกษตรกร
ที่อยู่ : ๖๐ หมู่ที่ ๙ ตำบลสองห้อง อำเภอเมือง จังหวัดบุรีรัมย์
เบอร์โทร :
ชื่อภูมิปัญญาท้องถิ่น : งานช่างไม้
ลักษณะภูมิปัญญา : เป็นภูมิปัญญาช่างไม้ชาวบ้าน สืบรุ่นต่อรุ่น สานต่อมาจากพ่อ แม่ เรียนรู้หาประสบการณ์กับช่างภายในตำบลและเป็นความชอบส่วนตัว ใช้เป็นอาชีพเสริมหลังจากเสร็จสิ้นฤดูเพาะปลูกจากการทำไร่ทำนาสามารถทำได้หลายประเภทเช่น โต๊ะ ตู้เตียง ปะตู หน้าต่าง และเป็นช่างสร้างบ้าน วัตถุประสงค์/อุปกรณ์- ไม้เนื้ออ่อน(ไม้จันทน์ ไม้ยาง) ไม้เนื้อแข็ง(ไม้ตะเคียน ไม้ชิงชัน ไม้เต็ง ไม้มะม่วง)



ภูมิปัญญาท้องถิ่นด้านอุตสาหกรรม



- ชื่อ-สกุล : นายสมชัย พรหมพัต
- อาชีพหลัก : เกษตรกร
- ที่อยู่ : ๕๑ หมู่ที่ ๖ ตำบลสองห้อง อำเภอเมือง จังหวัดบุรีรัมย์
- เบอร์โทร :
- ชื่อภูมิปัญญาท้องถิ่น : งานช่างไม้
- ลักษณะภูมิปัญญา : เป็นภูมิปัญญาช่างไม้ชาวบ้าน สืบรุ่นต่อรุ่น สานต่อมาจากพ่อ แม่ เรียนรู้หาประสบการณ์กับช่างภายในตำบลและเป็นความชอบส่วนตัว ใช้เป็นอาชีพเสริมหลังจากเสร็จสิ้นฤดูเพาะปลูกจากการทำอะไรทำนาสามารถทำได้หลายประเภทเช่น โต๊ะ ตู้เตียง ปะตู หน้าต่าง และเป็นช่างสร้างบ้าน วัตถุประสงค์/อุปกรณ์- ไม้เนื้ออ่อน(ไม้จันทน์ ไม้ยาง) ไม้เนื้อแข็ง(ไม้ตะเคียน ไม้ชิงชัน ไม้เต็ง ไม้มะม่วง)



ภูมิปัญญาท้องถิ่นด้านอุตสาหกรรม



- ชื่อ-สกุล : นายยงยศ อ่ำมะ
- อาชีพหลัก : เกษตรกร
- ที่อยู่ : ๑๕๓ หมู่ที่ ๑๐ ตำบลสองห้อง อําเภอเมือง จังหวัดบุรีรัมย์
- เบอร์โทร :
- ชื่อภูมิปัญญาท้องถิ่น : งานช่างไม้
- ลักษณะภูมิปัญญา : เป็นภูมิปัญญาช่างไม้ชาวบ้าน สืบรุ่นต่อรุ่น สานต่อมาจากพ่อ แม่ เรียนรู้หาประสบการณ์กับช่างภายในตำบลและเป็นความชอบส่วนตัว ใช้เป็นอาชีพเสริมหลังจากเสร็จสิ้นฤดูเพาะปลูกจากการทำไร่ทำนาสามารถทำได้หลายประเภทเช่น โต๊ะ ตู้เตียง ปะตู หน้าต่าง และเป็นช่างสร้างบ้าน วัตถุประสงค์/อุปกรณ์- ไม้เนื้ออ่อน(ไม้จําฉา ไม้ยาง) ไม้เนื้อแข็ง(ไม้ตะเคียน ไม้ชิงชัน ไม้เต็ง ไม้มะม่วง)





๔.ด้านการแพทย์ไทย

ภูมิปัญญาท้องถิ่นด้านการแพทย์ไทย



- ชื่อ-สกุล : นายประมวล อัมวรรณ
อาชีพหลัก : เกษตรกร
ที่อยู่ : ๓๗ หมู่ที่ ๑๒ ตำบลสองห้อง อำเภอเมือง จังหวัดบุรีรัมย์
เบอร์โทร :
ชื่อภูมิปัญญาท้องถิ่น : การใช้สมุนไพรในการรักษา
ลักษณะภูมิปัญญา : สมุนไพรถือเป็นหัวใจสำคัญในการสร้างสาธารณสุขมูลฐานของประเทศมาเนิ่นนานผู้ที่ทำการรักษาด้านนี้จะต้องมีความเชี่ยวชาญด้านสมุนไพรตัวยาต่างๆที่จะนำมารักษาเป็นการสืบทอดจากรุ่นสู่รุ่น องค์ความรู้ที่นำมาใช้ในการผลิตยารักษาโรคการแพทย์แผนไทยและเภสัชกรรมเป็นภูมิปัญญาตั้งแต่สมัยโบราณในการรักษาโรคร้ายไข้เจ็บมักจะรักษาโดยใช้สมุนไพรแพทย์แผนไทยได้ถ่ายทอดภูมิปัญญา เช่น จารึกสรรพคุณยาและวิธีการเป็นตำรายาของแต่ละท้องถิ่น จนเป็นที่มาของภูมิปัญญาไทยในด้านแพทย์แผนไทย



ภูมิปัญญาท้องถิ่นด้านการแพทย์ไทย



- ชื่อ-สกุล : นายบุญจันทร์ บุญหนัก
- อาชีพหลัก : เกษตรกร
- ที่อยู่ : ๑๓๙ หมู่ที่ ๑๖ ตำบลสองห้อง อำเภอเมือง จังหวัดบุรีรัมย์
- เบอร์โทร :
- ชื่อภูมิปัญญาท้องถิ่น : การใช้สมุนไพรในการรักษา
- ลักษณะภูมิปัญญา : สมุนไพรถือเป็นหัวใจสำคัญในการสร้างสาธารณสุขมูลฐานของประเทศมาเนิ่นนานผู้ที่ทำการรักษาด้านนี้จะต้องมีความเชี่ยวชาญด้านสมุนไพรตัวยาต่างๆที่จะนำมารักษาเป็นการสืบทอดจากรุ่นสู่รุ่น องค์ความรู้ที่นำมาใช้ในการผลิตยารักษาโรคการแพทย์แผนไทยและเภสัชกรรมเป็นภูมิปัญญาตั้งแต่สมัยโบราณในการรักษาโรคร้ายไข้เจ็บมักจะรักษาโดยใช้สมุนไพรแพทย์แผนไทยได้ถ่ายทอดภูมิปัญญา เช่น จารึกสรรพคุณยาและวิธีการเป็นตำรายาของแต่ละท้องถิ่น จนเป็นที่มาของภูมิปัญญาไทยในด้านแพทย์แผนไทย



ภูมิปัญญาท้องถิ่นด้านการแพทย์ไทย



- ชื่อ-สกุล : นางดอกไม้ นะรินรัมย์
- อาชีพหลัก : เกษตรกร
- ที่อยู่ : ๙๓ หมู่ที่ ๕ ตำบลสองห้อง อำเภอเมือง จังหวัดบุรีรัมย์
- เบอร์โทร :
- ชื่อภูมิปัญญาท้องถิ่น : การใช้สมุนไพรในการรักษา
- ลักษณะภูมิปัญญา : สมุนไพรถือเป็นหัวใจสำคัญในการสร้างสาธารณสุขมูลฐานของประเทศมาเนิ่นนานผู้ที่ทำการรักษาด้านนี้จะต้องมีความเชี่ยวชาญด้านสมุนไพรตัวยาต่างๆที่จะนำมารักษาเป็นการสืบทอดจากรุ่นสู่รุ่น องค์ความรู้ที่นำมาใช้ในการผลิตยารักษาโรคการแพทย์แผนไทยและเภสัชกรรมเป็นภูมิปัญญาตั้งแต่สมัยโบราณในการรักษาโรคร้ายไข้เจ็บมักจะรักษาโดยใช้สมุนไพรแพทย์แผนไทยได้ถ่ายทอดภูมิปัญญา เช่น จารึกสรรพคุณยาและวิธีการเป็นตำรายาของแต่ละท้องถิ่น จนเป็นที่มาของภูมิปัญญาไทยในด้านแพทย์แผนไทย



ภูมิปัญญาท้องถิ่นด้านการแพทย์ไทย



- ชื่อ-สกุล : นายรัตน์ เอี่ยมรัมย์
- อาชีพหลัก : เกษตรกร
- ที่อยู่ : ๑๒๖ หมู่ที่ ๙ ตำบลสองห้อง อำเภอเมือง จังหวัดบุรีรัมย์
- เบอร์โทร :
- ชื่อภูมิปัญญาท้องถิ่น : การใช้สมุนไพรในการรักษา
- ลักษณะภูมิปัญญา : สมุนไพรถือเป็นหัวใจสำคัญในการสร้างสาธารณสุขมูลฐานของประเทศมาเนิ่นนานผู้ที่ทำการรักษาด้านนี้จะต้องมีความเชี่ยวชาญด้านสมุนไพรตัวยาต่างๆที่จะนำมารักษาเป็นการสืบทอดจากรุ่นสู่รุ่น องค์ความรู้ที่นำมาใช้ในการผลิตยารักษาโรคการแพทย์แผนไทยและเภสัชกรรมเป็นภูมิปัญญาตั้งแต่สมัยโบราณในการรักษาโรคร้ายไข้เจ็บมักจะรักษาโดยใช้สมุนไพรแพทย์แผนไทยได้ถ่ายทอดภูมิปัญญา เช่น จารึกสรรพคุณยาและวิธีการรักษาเป็นตำรายาของแต่ละท้องถิ่น จนเป็นที่มาของภูมิปัญญาไทยในด้านแพทย์แผนไทย





๕.ด้านศิลปกรรม

ภูมิปัญญาท้องถิ่นด้านศิลปกรรม



- ชื่อ-สกุล : นายกำจร อับสีรัมย์
- อาชีพหลัก : เกษตรกร
- ที่อยู่ : ๙๒ หมู่ที่ ๑๒ ตำบลสองห้อง อำเภอเมือง จังหวัดบุรีรัมย์
- เบอร์โทร :
- ชื่อภูมิปัญญาท้องถิ่น : การละเล่นพื้นบ้าน(ลิเก)
- ลักษณะภูมิปัญญา : ลิเกเป็นศิลปะการแสดง พื้นบ้านที่อยู่คู่กับวิถีชีวิตคนไทยมาเป็นเวลายาวนานภูมิปัญญาดังกล่าวเกิดขึ้นจากการเรียนรู้การฝึกฝน และการสั่งสมประสบการณ์ตลาดจนการถ่ายทอดสืบต่อกันมาโดยยังรักษาภูมิปัญญาแบบดั้งเดิม แต่ในขณะเดียวกันก็ได้มีการปรับเปลี่ยนพัฒนาภูมิปัญญาบางอย่างเข้ากับยุคสมัยและสภาพสังคมปัจจุบัน เพื่อสร้างความสนใจให้กับผู้ชมการแสดงลิเก และเป็นการส่งเสริมอนุรักษ์และการสืบทอดการแสดงลิเกต่อไป



ภูมิปัญญาท้องถิ่นด้านศิลปกรรม



- ชื่อ-สกุล : นางอำนาจ ไกรเสื่อ
- อาชีพหลัก : เกษตรกร
- ที่อยู่ : ๒๒๓ หมู่ที่ ๕ ตำบลสองห้อง อำเภอเมือง จังหวัดบุรีรัมย์
- เบอร์โทร :
- ชื่อภูมิปัญญาท้องถิ่น : การละเล่นพื้นบ้าน(รำตรด)
- ลักษณะภูมิปัญญา : รำตรด/รำตรุษ /เรื่อมตรช/มรดกทางวัฒนธรรมของจังหวัดบุรีรัมย์เป็นการละเล่นพื้นบ้านของชาวอีสานได้มาตั้งแต่โบราณการแต่งกายนิยมให้สวยงามตามประเพณีผู้หญิงนุ่งซิ่นไหม ผู้ชายนุ่งโสร่งหรือโจงกระเบนสีส้มสวยงามรวมเป็นคณะเรื่อมตรด นิยมเล่นเฉพาะเดือนเมษายนของทุกปีเท่านั้น เพื่อเป็นการพักผ่อนหย่อนใจจากการตรากตรำทำงานหนักมาเป็นเวลานาน การเรื่อมตรดนี้จะร้องรำไปตามหมู่บ้านทุกหลังคาเรือน เมื่อถึงบ้านใครเป็นธรรมเนียมเจ้าของบ้านจะออกมาต้อนรับและมอบจตุปัจจัย เครื่องอุปโภคบริโภคต่างๆ ให้แก่ผู้เล่นเรื่อมตรด เพื่อรวบรวมนำไปถวายวัดต่อไป



ภูมิปัญญาท้องถิ่นด้านศิลปกรรม



- ชื่อ-สกุล : นางสาวพาน การรัมย์
- อาชีพหลัก : เกษตรกร
- ที่อยู่ : ๑๘๙ หมู่ที่ ๕ ตำบลสองห้อง อำเภอเมือง จังหวัดบุรีรัมย์
- เบอร์โทร :
- ชื่อภูมิปัญญาท้องถิ่น : การละเล่นพื้นบ้าน(รำตรด)
- ลักษณะภูมิปัญญา : รำตรด/รำตรุษ /เรือมตรษ/มรดกทางวัฒนธรรมของจังหวัดบุรีรัมย์เป็นการละเล่นพื้นบ้านของชาวอีสานได้มาตั้งแต่โบราณการแต่งกายนิยมให้สวยงามตามประเพณีผู้หญิงนุ่งซิ่นไหม ผู้ชายนุ่งโสร่งหรือโจงกระเบนสีส้มสวยงามรวมเป็นคณะเรือมตรด นิยมเล่นเฉพาะเดือนเมษายนของทุกปีเท่านั้น เพื่อเป็นการพักผ่อนหย่อนใจจากการตรากตรำทำงานหนักมาเป็นเวลานาน การเรือมตรดนี้จะร้องรำไปตามหมู่บ้านทุกหลังคาเรือน เมื่อถึงบ้านใครเป็นธรรมเนียมเจ้าของบ้านจะออกมาต้อนรับและมอบจตุปัจจัย เครื่องอุปโภคบริโภคต่างๆ ให้แก่ผู้เล่นเรือมตรด เพื่อรวบรวมนำไปถวายวัดต่อไป



ภูมิปัญญาท้องถิ่นด้านศิลปกรรม



- ชื่อ-สกุล : นางยวนใจ สายยศ
- อาชีพหลัก : เกษตรกร
- ที่อยู่ : ๘๐ หมู่ที่ ๕ ตำบลสองห้อง อำเภอเมือง จังหวัดบุรีรัมย์
- เบอร์โทร :
- ชื่อภูมิปัญญาท้องถิ่น : การละเล่นพื้นบ้าน(รำตรด)
- ลักษณะภูมิปัญญา : รำตรด/รำตรุษ /เรื่อมตรษ/มรดกทางวัฒนธรรมของจังหวัดบุรีรัมย์เป็นการละเล่นพื้นบ้านของชาวอีสานได้มาตั้งแต่โบราณการแต่งกายนิยมให้สวยงามตามประเพณีผู้หญิงนุ่งซิ่นไหม ผู้ชายนุ่งโสร่งหรือโจงกระเบนสีส้มสวยงามรวมเป็นคณะเรื่อมตรด นิยมเล่นเฉพาะเดือนเมษายนของทุกปีเท่านั้น เพื่อเป็นการพักผ่อนหย่อนใจจากการตรากตรำทำงานหนักมาเป็นเวลานาน การเรื่อมตรดนี้จะร้องรำไปตามหมู่บ้านทุกหลังคาเรือน เมื่อถึงบ้านใครเป็นธรรมเนียมเจ้าของบ้านจะออกมาต้อนรับและมอบจตุปัจจัย เครื่องอุปโภคบริโภคต่างๆ ให้แก่ผู้เล่นเรื่อมตรด เพื่อรวบรวมนำไปถวายวัดต่อไป



ภูมิปัญญาท้องถิ่นด้านศิลปกรรม



- ชื่อ-สกุล : นางประเคียน กั๊บทอง
- อาชีพหลัก : เกษตรกร
- ที่อยู่ : ๒๒๘ หมู่ที่ ๕ ตำบลสองห้อง อำเภอเมือง จังหวัดบุรีรัมย์
- เบอร์โทร :
- ชื่อภูมิปัญญาท้องถิ่น : การละเล่นพื้นบ้าน(รำตรด)
- ลักษณะภูมิปัญญา : รำตรด/รำตรุษ /เรือมตรช/มรดกทางวัฒนธรรมของจังหวัดบุรีรัมย์เป็นการละเล่นพื้นบ้านของชาวอีสานได้มาตั้งแต่โบราณการแต่งกายนิยมให้สวยงามตามประเพณีผู้หญิงนุ่งซิ่นไหม ผู้ชายนุ่งโสร่งหรือโจงกระเบนสีส้มสวยงามรวมเป็นคณะเรือมตรด นิยมเล่นเฉพาะเดือนเมษายนของทุกปีเท่านั้น เพื่อเป็นการพักผ่อนหย่อนใจจากการตรากตรำทำงานหนักมาเป็นเวลานาน การเรือมตรดนี้จะร้องรำไปตามหมู่บ้านทุกหลังคาเรือน เมื่อถึงบ้านใครเป็นธรรมเนียมเจ้าของบ้านจะออกมาต้อนรับและมอบจตุปัจจัย เครื่องอุปโภคบริโภคต่างๆ ให้แก่ผู้เล่นเรือมตรด เพื่อรวบรวมนำไปถวายวัดต่อไป



ภูมิปัญญาท้องถิ่นด้านศิลปกรรม



- ชื่อ-สกุล : นางประดิษฐ์ มีกม
- อาชีพหลัก : เกษตรกร
- ที่อยู่ : ๙๑ หมู่ที่ ๕ ตำบลสองห้อง อำเภอเมือง จังหวัดบุรีรัมย์
- เบอร์โทร :
- ชื่อภูมิปัญญาท้องถิ่น : การละเล่นพื้นบ้าน(รำตรด)
- ลักษณะภูมิปัญญา : รำตรด/รำตรุษ /เรือมตรษ/มรดกทางวัฒนธรรมของจังหวัดบุรีรัมย์เป็นการละเล่นพื้นบ้านของชาวอีสานได้มาตั้งแต่โบราณการแต่งกายนิยมให้สวยงามตามประเพณีผู้หญิงนุ่งซิ่นไหม ผู้ชายนุ่งโสร่งหรือโจงกระเบนสีส้มสวยงามรวมเป็นคณะเรือมตรด นิยมเล่นเฉพาะเดือนเมษายนของทุกปีเท่านั้น เพื่อเป็นการพักผ่อนหย่อนใจจากการตรากตรำทำงานหนักมาเป็นเวลานาน การเรือมตรดนี้จะร้องรำไปตามหมู่บ้านทุกหลังคาเรือน เมื่อถึงบ้านใครเป็นธรรมเนียมเจ้าของบ้านจะออกมาต้อนรับและมอบจตุปัจจัย เครื่องอุปโภคบริโภคต่างๆ ให้แก่ผู้เล่นเรือมตรด เพื่อรวบรวมนำไปถวายวัดต่อไป



ภูมิปัญญาท้องถิ่นด้านศิลปกรรม



- ชื่อ-สกุล : นางดอกไม้ นรินรัมย์
- อาชีพหลัก : เกษตรกร
- ที่อยู่ : ๙๓ หมู่ที่ ๕ ตำบลสองห้อง อำเภอเมือง จังหวัดบุรีรัมย์
- เบอร์โทร :
- ชื่อภูมิปัญญาท้องถิ่น : การละเล่นพื้นบ้าน(รำตรด)
- ลักษณะภูมิปัญญา : รำตรด/รำตรุษ /เรือบตรุษ/มรดกทางวัฒนธรรมของจังหวัดบุรีรัมย์เป็นการละเล่นพื้นบ้านของชาวอีสานได้มาตั้งแต่โบราณการแต่งกายนิยมให้สวยงามตามประเพณีผู้หญิงนุ่งซิ่นไหม ผู้ชายนุ่งโสร่งหรือโจงกระเบนสีส้มสวยงามรวมเป็นคณะเรือบตรด นิยมเล่นเฉพาะเดือนเมษายนของทุกปีเท่านั้น เพื่อเป็นการพักผ่อนหย่อนใจจากการตรากตรำทำงานหนักมาเป็นเวลานาน การเรือบตรดนี้จะร้องรำไปตามหมู่บ้านทุกหลังคาเรือน เมื่อถึงบ้านใครเป็นธรรมเนียมเจ้าของบ้านจะออกมาต้อนรับและมอบจตุปัจจัย เครื่องอุปโภคบริโภคต่างๆ ให้แก่ผู้เล่นเรือบตรด เพื่อรวบรวมนำไปถวายวัดต่อไป



ภูมิปัญญาท้องถิ่นด้านศิลปกรรม



- ชื่อ-สกุล : นางสาว โรเธอร์
- อาชีพหลัก : เกษตรกร
- ที่อยู่ : ๒๓๑ หมู่ที่ ๕ ตำบลสองห้อง อำเภอเมือง จังหวัดบุรีรัมย์
- เบอร์โทร :
- ชื่อภูมิปัญญาท้องถิ่น : การละเล่นพื้นบ้าน(รำตรด)
- ลักษณะภูมิปัญญา : รำตรด/รำตรุษ /เรือมตรษ/มรดกทางวัฒนธรรมของจังหวัดบุรีรัมย์เป็นการละเล่นพื้นบ้านของชาวอีสานได้มาตั้งแต่โบราณการแต่งกายนิยมให้สวยงามตามประเพณีผู้หญิงนุ่งซิ่นไหม ผู้ชายนุ่งโสร่งหรือโจงกระเบนสีส้มสวยงามรวมเป็นคณะเรือมตรด นิยมเล่นเฉพาะเดือนเมษายนของทุกปีเท่านั้น เพื่อเป็นการพักผ่อนหย่อนใจจากการตรากตรำทำงานหนักมาเป็นเวลานาน การเรือมตรดนี้จะร้องรำไปตามหมู่บ้านทุกหลังคาเรือน เมื่อถึงบ้านใครเป็นธรรมเนียมเจ้าของบ้านจะออกมาต้อนรับและมอบจตุปัจจัย เครื่องอุปโภคบริโภคต่างๆ ให้แก่ผู้เล่นเรือมตรด เพื่อรวบรวมนำไปถวายวัดต่อไป



ภูมิปัญญาท้องถิ่นด้านศิลปกรรม



- ชื่อ-สกุล : นางเฉลา ละเมียดดี
- อาชีพหลัก : เกษตรกร
- ที่อยู่ : ๑๑๐ หมู่ที่ ๕ ตำบลสองห้อง อำเภอเมือง จังหวัดบุรีรัมย์
- เบอร์โทร :
- ชื่อภูมิปัญญาท้องถิ่น : การละเล่นพื้นบ้าน(รำตรด)
- ลักษณะภูมิปัญญา : รำตรด/รำตรุษ /เรือมตรษ/มรดกทางวัฒนธรรมของจังหวัดบุรีรัมย์เป็นการละเล่นพื้นบ้านของชาวอีสานได้มาตั้งแต่โบราณการแต่งกายนิยมให้สวยงามตามประเพณีผู้หญิงนุ่งซิ่นไหม ผู้ชายนุ่งโสร่งหรือโจงกระเบนสีสันทสวยงามรวมเป็นคณะเรือมตรด นิยมเล่นเฉพาะเดือนเมษายนของทุกปีเท่านั้น เพื่อเป็นการพักผ่อนหย่อนใจจากการตรากำทำงานหนักมาเป็นเวลานาน การเรือมตรดนี้จะร้องรำไปตามหมู่บ้านทุกหลังคาเรือน เมื่อถึงบ้านใครเป็นธรรมเนียมเจ้าของบ้านจะออกมาต้อนรับและมอบจตุปัจจัย เครื่องอุปโภคบริโภคต่างๆ ให้แก่ผู้เล่นเรือมตรด เพื่อรวบรวมนำไปถวายวัดต่อไป



ภูมิปัญญาท้องถิ่นด้านศิลปกรรม



- ชื่อ-สกุล : นางประจักษ์ เจนชนบ
- อาชีพหลัก : เกษตรกร
- ที่อยู่ : ๒๒๐ หมู่ที่ ๕ ตำบลสองห้อง อำเภอเมือง จังหวัดบุรีรัมย์
- เบอร์โทร :
- ชื่อภูมิปัญญาท้องถิ่น : การละเล่นพื้นบ้าน(รำตรด)
- ลักษณะภูมิปัญญา : รำตรด/รำตรุษ /เรื่อมตรษ/มรดกทางวัฒนธรรมของจังหวัดบุรีรัมย์เป็นการละเล่นพื้นบ้านของชาวอีสานได้มาตั้งแต่โบราณการแต่งกายนิยมให้สวยงามตามประเพณีผู้หญิงนุ่งซิ่นไหม ผู้ชายนุ่งโสร่งหรือโจงกระเบนสีสันทสวยงามรวมเป็นคณะเรื่อมตรด นิยมเล่นเฉพาะเดือนเมษายนของทุกปีเท่านั้น เพื่อเป็นการพักผ่อนหย่อนใจจากการตรากตรำทำงานหนักมาเป็นเวลานาน การเรื่อมตรดนี้จะร้องรำไปตามหมู่บ้านทุกหลังคาเรือน เมื่อถึงบ้านใครเป็นธรรมเนียมเจ้าของบ้านจะออกมาต้อนรับและมอบจตุปัจจัย เครื่องอุปโภคบริโภคต่างๆ ให้แก่ผู้เล่นเรื่อมตรด เพื่อรวบรวมนำไปถวายวัดต่อไป





๖.ด้านภาษาและ วรรณกรรม



๗. ด้านด้านอื่นๆ

ภูมิปัญญาท้องถิ่นด้านอาหารพื้นบ้าน



- ชื่อ-สกุล : นางเพียร วงศ์สุวรรณ
อาชีพหลัก : เกษตรกร
ที่อยู่ : ๘๒ หมู่ที่ ๗ ตำบลสองห้อง อำเภอเมือง จังหวัดบุรีรัมย์
เบอร์โทร :
ชื่อภูมิปัญญาท้องถิ่น : ด้านอาหารพื้นบ้าน(ขนมเจาะหรือขนมจีนตำมือ)
ลักษณะภูมิปัญญา : การผลิตเส้นขนมจีนโบราณ ซึ่งถือเป็นจุดขายของร้าน ขนมจีนโบราณนางเพียร ถือว่ากรรมวิธีค่อนข้างยุ่งยาก ซึ่งการทำขนมจีนแบบโบราณแบ่หมักแทั้งจะต้องใช้เวลาอย่างน้อย ๖ วันถึงจะได้เส้นขนมจีนเพื่อรับประทาน โดยผ่าน ๒๐ ขั้นตอน คือเริ่มจากการนำข้าวเจ้ามาป้อนลดสารพิษ แช่น้ำครึ่งชั่วโมง นำใส่ถุงพลาสติกมัดปากถุง เอาหินทับ ภาคน้ำเข้า-เย็น ๒ วัน นำไปหมักหรือยี้ด้วยมือให้เป็นน้ำแป้ง นำใส่โถงทิ้งให้แป้งตกตะกอน ๒ คืนเทน้ำใสออก แล้วตักแป้งใส่ถุงผ้าหนาๆ เอาหินทับให้แห้ง นำแป้งออกมาปั้นเป็นลูกกลมๆ ต้มในน้ำเดือด แช่น้ำเย็นนำไปตำและนวดด้วยการตำ กรองด้วยผ้าขาวบาง โรยให้เป็นเส้น ตักออกมาล้างน้ำจับเส้นให้เป็นจับ ใส่กระดาษรองด้วยใบตอง คลุมเส้นด้วยผ้าขาวบางชุบน้ำหมาดๆ กันเส้นแห้ง เป็นอันเสร็จสิ้นขั้นตอนการผลิตเส้นขนมจีนที่เหนียวนุ่มนำลิ้มลองจนได้รับรางวัลรากวัฒนธรรมของดีบ้านฉันจังหวัดบุรีรัมย์



ภูมิปัญญาท้องถิ่นด้านอาหารพื้นบ้าน



- ชื่อ-สกุล : นางทองคำ บุตรวิชา
อาชีพหลัก : เกษตรกร
ที่อยู่ : ๒๑ หมู่ที่ ๖ ตำบลสองห้อง อำเภอเมือง จังหวัดบุรีรัมย์
เบอร์โทร :
ชื่อภูมิปัญญาท้องถิ่น : ด้านอาหารพื้นบ้าน(อันซอมตรุยหรือข้าวต้มมัดใบมะพร้าว)
ลักษณะภูมิปัญญา : ข้าวต้มมัดใบมะพร้าว (อันซอมตรุย) มักจะทำกันเยอะในช่วงงานเทศกาลประเพณี อย่างวันเข้าพรรษา, งานบวช, งานแต่งงานและประเพณี แชนโฌนตา เป็นต้น จัดว่าเป็นขนมมงคลชนิดหนึ่ง ข้าวต้มมัดใบมะพร้าว (อันซอมตรุย) จะมีลักษณะที่แสดงถึงความรักความผูกพัน ความสามัคคีกัน ระหว่างคนสองคน ครอบครัว หมู่คณะ สังคมที่อยู่ เพราะข้าวต้มมีลักษณะ บ่งชี้ถึงลักษณะสิ่งเหล่านี้อยู่ในตัวมันอย่างครบถ้วนอยู่แล้ว



ภูมิปัญญาท้องถิ่นด้านความเชื่อ ศาสนา ประเพณี พิธีกรรม



- ชื่อ-สกุล : นายเอกชัย แดงสี
 อาชีพหลัก : เกษตรกร
 ที่อยู่ : ๑๓๕ หมู่ที่ ๑๔ ตำบลสองห้อง อำเภอเมือง จังหวัดบุรีรัมย์
 เบอร์โทร :
 ชื่อภูมิปัญญาท้องถิ่น : ด้านศาสนพิธี
 ลักษณะภูมิปัญญา : เป็นการดำเนินการเกี่ยวกับเรื่องศาสนพิธี ประเพณี การจัดเตรียม สถานที่ อุปกรณ์ที่เกี่ยวข้องกับพิธีต่างๆ เป็นศาสนพิธีกร



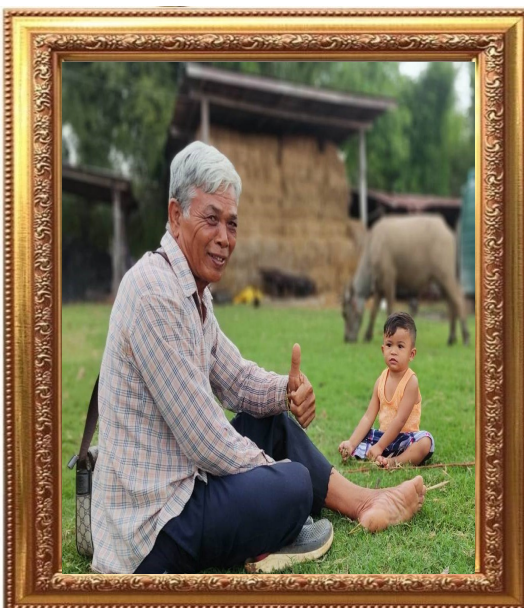
ภูมิปัญญาท้องถิ่นด้านความเชื่อ ศาสนา ประเพณี พิธีกรรม



- ชื่อ-สกุล : นายบุญถึง ชูโต
 อาชีพหลัก : เกษตรกร
 ที่อยู่ : ๕๔ หมู่ที่ ๔ ตำบลสองห้อง อำเภอเมือง จังหวัดบุรีรัมย์
 เบอร์โทร :
 ชื่อภูมิปัญญาท้องถิ่น : มัคทายก
 ลักษณะภูมิปัญญา : เป็นการดำเนินการเกี่ยวกับเรื่องศาสนพิธี ประเพณี การจัดเตรียมสถานที่ อุปกรณ์ที่เกี่ยวข้องกับพิธีต่างๆ เป็นศาสนพิธีกร



ภูมิปัญญาท้องถิ่นด้านความเชื่อ ศาสนา ประเพณี พิธีกรรม



- ชื่อ-สกุล : นายปลอก วงศ์สุวรรณ
อาชีพหลัก : เกษตรกร
ที่อยู่ : ๘๒ หมู่ที่ ๗ ตำบลสองห้อง อำเภอเมือง จังหวัดบุรีรัมย์
เบอร์โทร :
ชื่อภูมิปัญญาท้องถิ่น : มัคทายก
ลักษณะภูมิปัญญา : เป็นการดำเนินการเกี่ยวกับเรื่องศาสนพิธี ประเพณี การจัดเตรียมสถานที่ อุปกรณ์ที่เกี่ยวข้องกับพิธีต่างๆ เป็นศาสนพิธีกร



ภูมิปัญญาท้องถิ่นด้านความเชื่อ ศาสนา ประเพณี พิธีกรรม



- ชื่อ-สกุล : นางคัน สนโสม
 อาชีพหลัก : เกษตรกร
 ที่อยู่ : ๑๑๖ หมู่ที่ ๕ ตำบลสองห้อง อำเภอเมือง จังหวัดบุรีรัมย์
 เบอร์โทร :
 ชื่อภูมิปัญญาท้องถิ่น : ด้านโหราศาสตร์ - ดูดวง
 ลักษณะภูมิปัญญา : เป็นการดำเนินการเกี่ยวกับเรื่องศาสนพิธี ประเพณี การจัดเตรียมสถานที่ อุปกรณ์ที่เกี่ยวข้องกับพิธีต่างๆ เป็นศาสนพิธีกร

