



องค์การบริหารส่วนตำบลสองห้อง
อำเภอเมืองบุรีรัมย์ จังหวัดบุรีรัมย์

โครงการเสริมผิวทางแอสฟัลต์คอนกรีต บ้านหนองสองห้อง หมู่ที่ 11

สถานที่ก่อสร้าง :

บ้านหนองสองห้อง หมู่ที่ 11 เส้นทางสาย ทางหลวงท้องถิ่น หมายเลข บร.ถ.169-03
(ทางหลวงแผ่นดินหมายเลข 218 บ้านหนองสองห้อง - ทางหลวงท้องถิ่นสองห้องเมืองฝาง)

สารบัญ

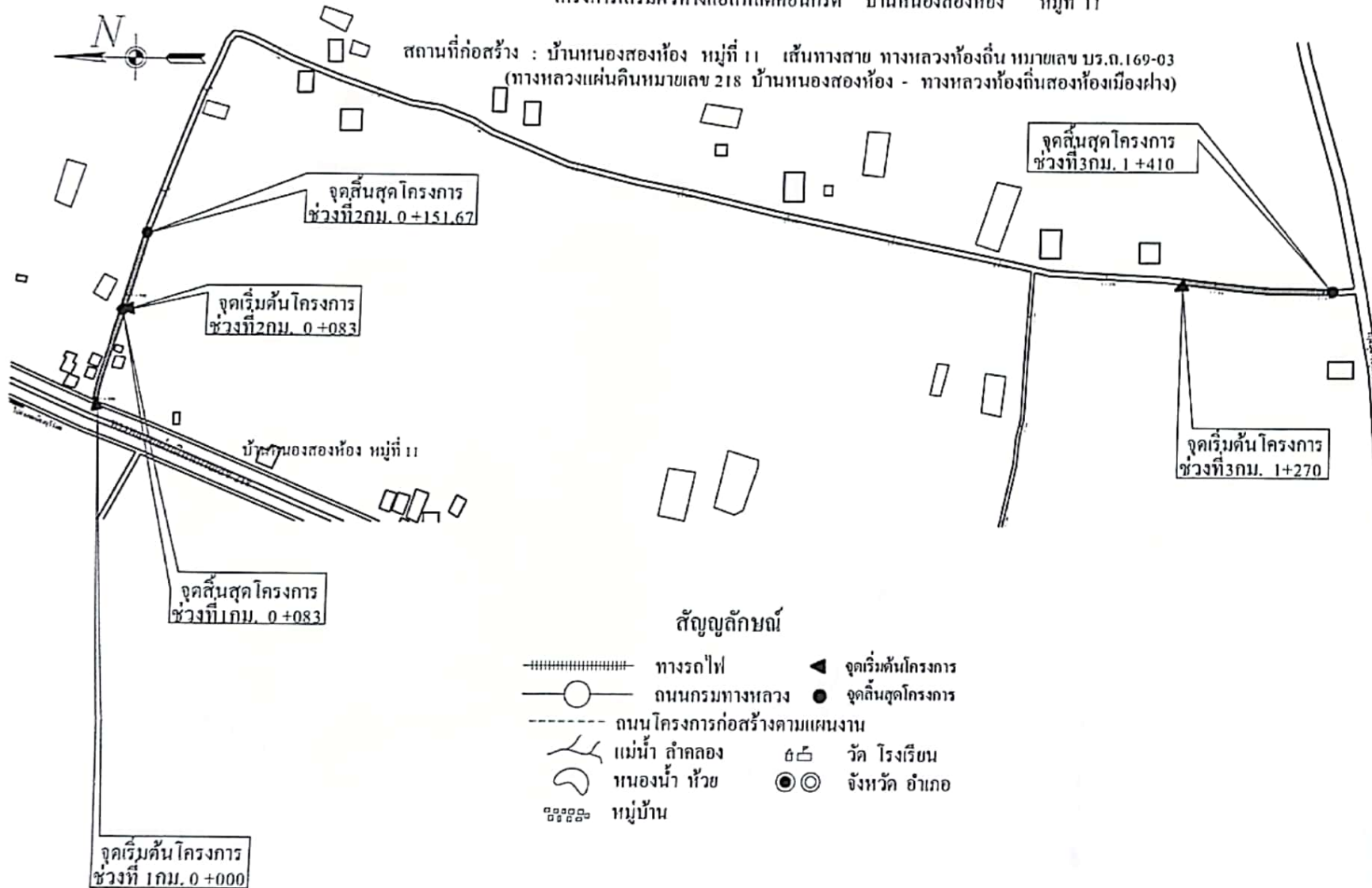
ลำดับที่	รายการ	แบบเลขที่	แผ่นที่	หมายเหตุ
1	สารบัญและหมายเหตุ	2/2565	1	
2	แผนที่ตั้ง โครงการพอสังเขป	2/2565	2	
3	รูปตัดแสดง โครงสร้างงานถนน - บัญชีปริมาณงาน	2/2565	3 - 5	
4	ป้ายโครงการ	2/2565	6	
5	หมวดงานเครื่องมือจราจรและอำนวยความสะดวก	-	7	
6	ป้ายบังคับและป้ายเตือน	ทด-3-101	8	
7	ป้ายจราจรแนะนำ	ทด-3-107	9	

หมายเหตุ

1. มิติต่างๆมีหน่วยเป็นเมตรนอกจากระบุเป็นอย่างอื่น ในกรณีมีข้อสงสัยให้ประสานงานติดต่อกับนายช่างควบคุมโครงการหรือผู้ควบคุมงานขององค์การบริหารส่วนตำบลสองห้องและจะถือมติคำตัดสินของคณะกรรมการตรวจรับพัสดุในงานจ้างเป็นสำคัญ
2. ก่อนการก่อสร้างถนนให้ผู้รับจ้างดำเนินการทำความสะอาดพื้นผิวทางเดิมก่อนจึงทำการไพรม ไล่ตแอสฟัลต์คอนกรีต
3. เมื่อลงงานก่อสร้างถนนทุกครั้งต้องแจ้งช่างผู้ควบคุมงานให้ทราบก่อนทุกครั้ง
4. การตัดช่วงโครงการก่อสร้างงานถนนในแต่ละจุดการแก้ไขและเปลี่ยนแปลงขึ้นต้องมีปริมาณงานไม่น้อยกว่าเดิมโดยอยู่ในดุลยพินิจของผู้ควบคุมงานตลอดจนปริมาณงานต้องเท่าเดิม
5. การดำเนินโครงการก่อสร้างงานถนนการแก้ไขและเปลี่ยนแปลงแบบนั้นให้ผู้รับจ้างปรึกษาหารือกับเจ้าหน้าที่ผู้ควบคุมงานโครงการก่อสร้างก่อสร้างของหน่วยงานองค์การบริหารส่วนตำบลสองห้องพร้อมปฏิบัติตามคำตัดสินซึ่งเป็นข้อวินิจฉัยของผู้ควบคุมงานโครงการหรือมติคณะกรรมการตรวจรับพัสดุในงานจ้าง อันเป็นหลักที่ผู้รับจ้างต้องปฏิบัติตาม โดยไม่มีข้อแม้ใดๆทั้งสิ้นและให้ถือเป็นที่สุด

ชื่อโครงการ		
ชื่อโครงการ	โครงการเสริมผิวทางแอสฟัลต์คอนกรีต	
สถานที่ก่อสร้าง	บ้านหนองสองห้อง หมู่ที่ 11	
แบบแสดง	งานสารบัญและหมายเหตุ	
สำรวจ	 นายอนุสิทธิ์ เอี่ยมรัมย์ ผู้ช่วยนายช่างโยธา	
เขียนแบบ	 นายถนอม ชีวโพนทอง นายช่างโยธาชำนาญงาน	
ตรวจ	 นายธานี ศิริระอุดม ผู้อำนวยการกองช่าง	
เห็นชอบ	 นางอ้อมจิต คุ้มวงศ์เจริญกิจ ปลัดองค์การบริหารส่วนตำบล	
อนุมัติ	 นายมนตรี สุขตาม นาย อบต.สองห้อง	
แบบเลขที่	2/2565	
มาตราส่วน	1:-	
วันเดือนปี	18 /05/2565	
แผ่นที่ 1	จำนวนแผ่น	9

แผนที่ตั้ง โครงการพอสังเขป
โครงการเสริมผิวทางแอสฟัลต์คอนกรีต บ้านหนองสองห้อง หมู่ที่ 11

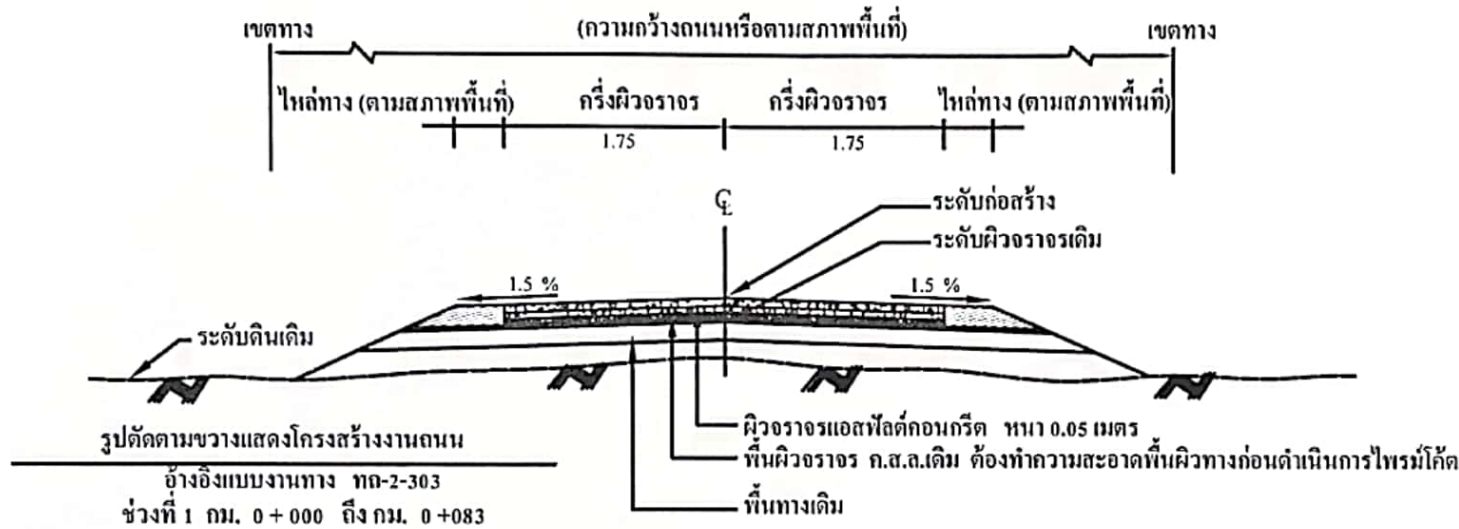


ชื่อโครงการ	โครงการเสริมผิวทางแอสฟัลต์คอนกรีต	
สถานที่ก่อสร้าง	บ้านหนองสองห้อง หมู่ที่ 11	
แบบแสดง	แผนที่ตั้งโครงการพอสังเขป	
สำรวจ	นายบุญดิอ เอี่ยมรัมย์ ผู้ช่วยนายช่างโยธา	
เขียนแบบ	นายถนอม ศรีโททอง นายช่างโยธาชำนาญงาน	
ตรวจ	นายธน ศรีระอุดม ผู้อำนวยการกองช่าง	
เห็นชอบ	นางอ้อมจิต คังวงศ์เจริญกิจ ปลัดองค์การบริหารส่วนตำบล	
อนุมัติ	นายณพัรัตน์ ฐฐูตาม นายก อบต.สองห้อง	
แบบเลขที่	2/2565	
มาตราส่วน	1:-	
วันเดือนปี	18 /05/2565	
แผ่นที่	2	จำนวนแผ่น 4

โครงการเสริมผิวทางแอสฟัลต์คอนกรีต บ้านหนองสองห้อง หมู่ที่ 11

สถานที่ก่อสร้าง : บ้านหนองสองห้อง หมู่ที่ 11 เส้นทางสาย ทางหลวงท้องถิ่น หมายเลข บร.ถ.169-03

(ทางหลวงแผ่นดินหมายเลข 218 บ้านหนองสองห้อง - ทางหลวงท้องถิ่นสองห้องเมืองฝาง)

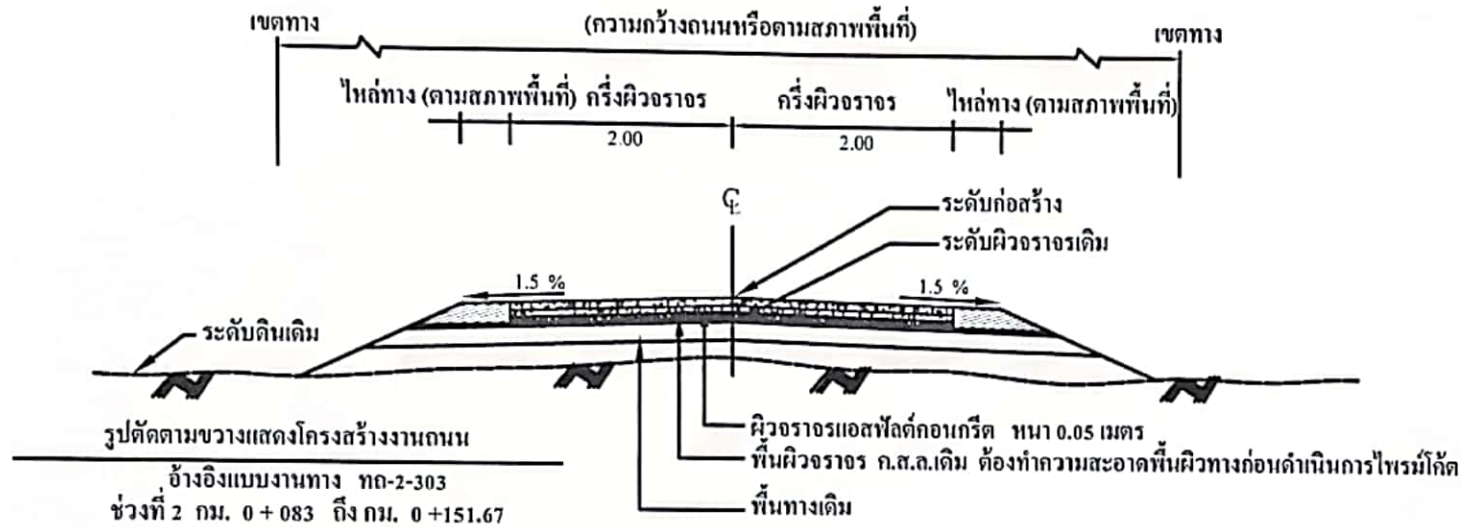


บัญชีปริมาณงาน				
ลำดับที่	รายการ	หน่วย	ปริมาณงาน	หมายเหตุ
1.	งานทำความสะอาดก่อนและไถรมล็ดแอสฟัลต์	ตร.ม.	1,125.18	
2.	งานชั้นผิวทางแอสฟัลต์	ตร.ม.	1,125.18	
3.	งานป้ายจราจร แบบ บ1	ชุด	1	
4.	งานป้ายจราจร แบบ ค2	ชุด	1	
5.	งานป้ายจราจร แบบ น 1/1	ชุด	2	
5.	งานป้ายจราจร แบบ บ 33	ชุด	2	
7.	งานตีเส้นจราจร	ตร.ม.	70	
8.	งานป้ายโครงการ	ชุด	1	

ชื่อโครงการ	โครงการเสริมผิวทางแอสฟัลต์คอนกรีต	
สถานที่ก่อสร้าง	บ้านหนองสองห้อง หมู่ที่ 11	
แบบแสดง	รูปตัด โครงสร้างงานถนน -บัญชีปริมาณงาน	
สำรวจ	นายบุญถือ เข็มรัมย์ ผู้ช่วยนายช่างโยธา	
เขียนแบบ	นางกฤษณิ ศิริโพนทอง นายช่างโยธาทำงาน	
ตรวจ	นายธานี ศิริระอุดม ผู้อำนวยการกองช่าง	
เห็นชอบ	นางอ้อมจิต ตั้งวงษ์เจริญกิจ ปลัดองค์การบริหารส่วนตำบล	
อนุมัติ	นายพนรัตน์ สุขตาม นายก อบต.สองห้อง	
แบบเลขที่	2/2565	
มาตราส่วน	1:-	
วันเดือนปี	18 /05/2565	
แผ่นที่	3	จำนวนแผ่น 9

โครงการเสริมผิวทางแอสฟัลต์คอนกรีต บ้านหนองสองห้อง หมู่ที่ 11

สถานที่ก่อสร้าง : บ้านหนองสองห้อง หมู่ที่ 11 เส้นทางสาย ทางหลวงท้องถิ่น หมายเลข บร.ถ.169-03
(ทางหลวงแผ่นดินหมายเลข 218 บ้านหนองสองห้อง - ทางหลวงท้องถิ่นสองห้องเมืองฝาง)



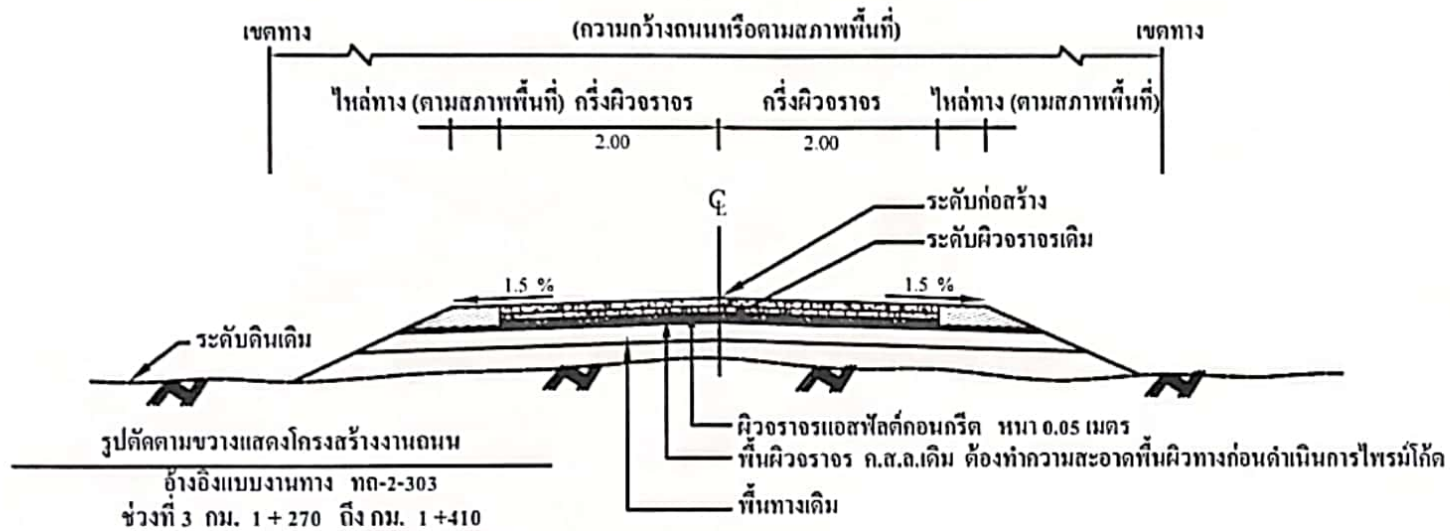
บัญชีปริมาณงาน				
ลำดับที่	รายการ	หน่วย	ปริมาณงาน	หมายเหตุ
1.	งานทำความสะอาดก่อนและไถรมีลัดแอสฟัลต์	ตร.ม.	1,125.18	
2.	งานชั้นผิวทางแอสฟัลต์	ตร.ม.	1,125.18	
3.	งานป้ายจราจร แบบ บ1	ชุด	1	
4.	งานป้ายจราจร แบบ ต2	ชุด	1	
5.	งานป้ายจราจร แบบ น 1/1	ชุด	2	
5.	งานป้ายจราจร แบบ บ 33	ชุด	2	
7.	งานตีเส้นจราจร	ตร.ม.	70	
8.	งานป้ายโครงการ	ชุด	1	

ชื่อโครงการ	โครงการเสริมผิวทางแอสฟัลต์คอนกรีต
สถานที่ก่อสร้าง	บ้านหนองสองห้อง หมู่ที่ 11
แบบแสดง	รูปตัด โครงสร้างงานถนน -บัญชีปริมาณงาน
สำรวจ	 นายบุญลือ ธิษณรัมย์ ผู้ช่วยนายช่างโยธา
เขียนแบบ	 นางกฤษณิ์ ศรีโพนทอง นายช่างโยธาชำนาญงาน
ตรวจ	 นายธานี ศรีระอุดม ผู้อำนวยการกองช่าง
เห็นชอบ	 นางอัมมิต คังวงศ์เจริญกิจ ปลัดองค์การบริหารส่วนตำบล
อนุมัติ	 นายพนรัตน์ สุขตาม นายก อบต.สองห้อง
แบบเลขที่	2/2565
มาตราส่วน	1:-
วันเดือนปี	18 /05/2565
แผ่นที่ 4	จำนวนแผ่น 9

โครงการเสริมผิวทางแอสฟัลต์คอนกรีต บ้านหนองสองห้อง หมู่ที่ 11

สถานที่ก่อสร้าง : บ้านหนองสองห้อง หมู่ที่ 11 เส้นทางสาย ทางหลวงท้องถิ่น หมายเลข บร.ถ.169-03

(ทางหลวงแผ่นดินหมายเลข 218 บ้านหนองสองห้อง - ทางหลวงท้องถิ่นสองห้องเวียงฝาง)



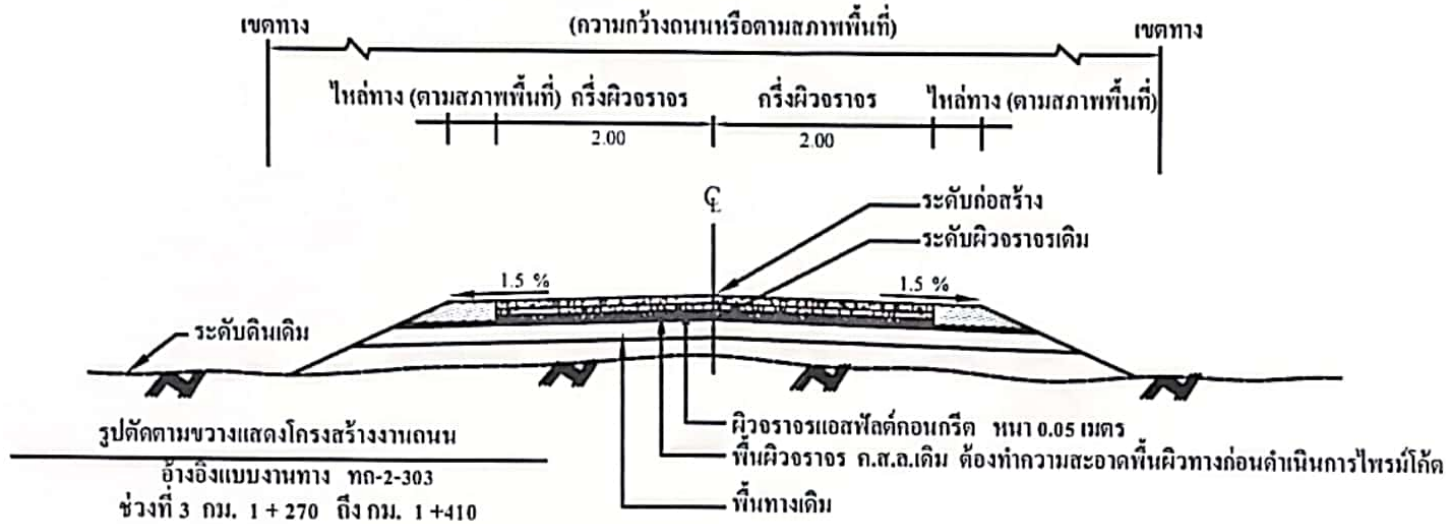
บัญชีปริมาณงาน				
ลำดับที่	รายการ	หน่วย	ปริมาณงาน	หมายเหตุ
1.	งานทำความสะอาดก่อนและพร้อมโรดแอสฟัลต์	ตร.ม.	1,125.18	
2.	งานชั้นผิวทางแอสฟัลต์	ตร.ม.	1,125.18	
3.	งานป้ายจราจร แบบ บ1	ชุด	1	
4.	งานป้ายจราจร แบบ ค2	ชุด	1	
5.	งานป้ายจราจร แบบ น 1/1	ชุด	2	
5.	งานป้ายจราจร แบบ บ 33	ชุด	2	
7.	งานตีเส้นจราจร	ตร.ม.	70	
8.	งานป้ายโครงการ	ชุด	1	

ชื่อโครงการ	โครงการเสริมผิวทางแอสฟัลต์คอนกรีต	
สถานที่ก่อสร้าง	บ้านหนองสองห้อง หมู่ที่ 11	
แบบแสดง	รูปตัด โครงสร้างงานถนน -บัญชีปริมาณงาน	
สำรวจ	นายบุญลือ เอี่ยมรัมย์ ผู้ช่วยนายช่างโยธา	
เขียนแบบ	นางอุบลรัตน์ ศรีโพนทอง นายช่างโยธาชำนาญงาน	
ตรวจ	นายธานี ศรีระอุดม ผู้อำนวยการกองช่าง	
เห็นชอบ	นางอ้อมจิต คุ้มวงศ์เจริญกิจ ปลัดกองการบำรุงส่วนตำบล	
อนุมัติ	นายพนธ์รัตน์ สุขตาม นายก อบต.สองห้อง	
แบบเลขที่	2/2565	
มาตราส่วน	1:-	
วันเดือนปี	18 /05/2565	
แผ่นที่ 5	จำนวนแผ่น	9

โครงการเสริมผิวทางแอสฟัลต์คอนกรีต บ้านหนองสองห้อง หมู่ที่ 11

สถานที่ก่อสร้าง : บ้านหนองสองห้อง หมู่ที่ 11 เส้นทางสาย ทางหลวงท้องถิ่น หมายเลข บร.ถ.169-03

(ทางหลวงแผ่นดินหมายเลข 218 บ้านหนองสองห้อง - ทางหลวงท้องถิ่นสองห้องเมืองฝาง)

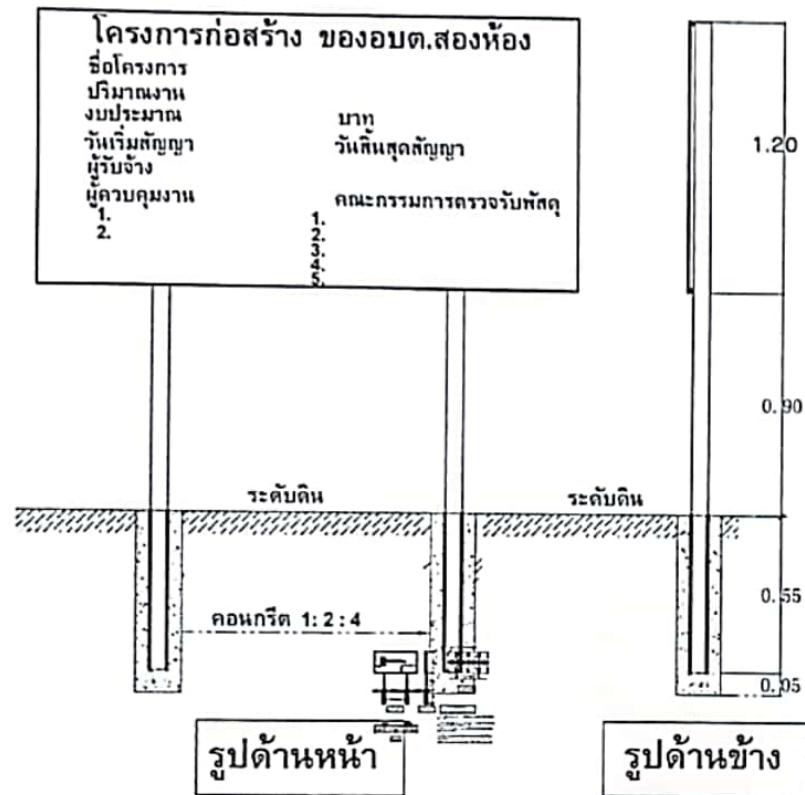


บัญชีปริมาณงาน

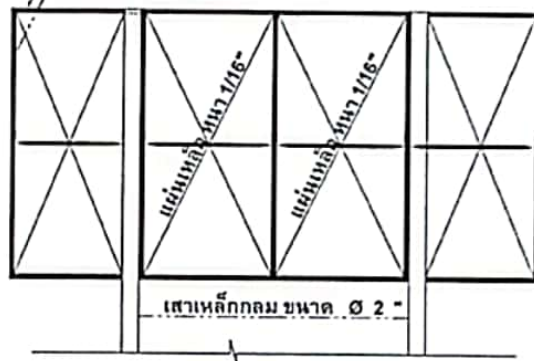
ลำดับที่	รายการ	หน่วย	ปริมาณงาน	หมายเหตุ
1.	งานทำความสะอาดก่อนและพร้อมโกลด์แอสฟัลต์	ตร.ม.	1,125.18	
2.	งานชั้นผิวทางแอสฟัลต์	ตร.ม.	1,125.18	
3.	งานป้ายจราจร แบบ บ1	ชุด	1	
4.	งานป้ายจราจร แบบ ด2	ชุด	1	
5.	งานป้ายจราจร แบบ น 1/1	ชุด	2	
5.	งานป้ายจราจร แบบ บ 33	ชุด	2	
7.	งานตีเส้นจราจร	ตร.ม.	70	
8.	งานป้ายโครงการ	ชุด	1	



ชื่อโครงการ	โครงการเสริมผิวทางแอสฟัลต์คอนกรีต		
สถานที่ก่อสร้าง	บ้านหนองสองห้อง หมู่ที่ 11		
แบบแสดง	รูปตัด โครงสร้างงานถนน -บัญชีปริมาณงาน		
สำรวจ	นายบุญถือ เข็มรัมย์ ผู้ช่วยนายช่างโยธา		
เขียนแบบ	นายถนงชน ศรีโททอง นายช่างโยธาชำนาญงาน		
ตรวจ	นายธานี ศรีระอคม ผู้อำนวยการกองช่าง		
เห็นชอบ	นางอ้อมจิด ตั้งวงศ์เจริญกิจ ปลัดองค์การบริหารส่วนตำบล		
อนุมัติ	นายพนรัตน์ สุขตาม นายก อบต.สองห้อง		
แบบเลขที่	2/2565		
มาตราส่วน	1:-		
วันเดือนปี	18 /05/2565		
แผ่นที่	6	จำนวนแผ่น	9



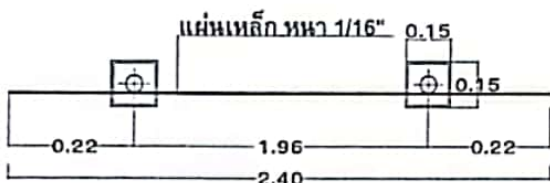
เหล็กกล่อง 1" x 1" เชื่อมติดกับแผ่นเหล็ก หนา 1/16"



รูปด้านหลัง

รายการประกอบแบบ งานป้ายประชาสัมพันธ์โครงการ

1. เสา ป้ายใช้เหล็กกลม ขนาด 2" ทาสีน้ำมันสีเขียว ก่อนทาสีจริงให้ทาสีกันสนิมก่อน 2 ครั้ง
2. แผ่นป้าย ใช้แผ่นเหล็ก หนา 1/16" ขนาด 1,20 x 2.40 เมตร พื้นทาสีน้ำมันสีเขียว ก่อนทาสีจริงให้ทาสีกันสนิมก่อน 2 ครั้ง
3. พื้นป้ายสี เขียว ตัวอักษร สีขาว ขนาดตัวอักษรกำหนดตามความเหมาะสม ข้อความตามแบบที่กำหนด
4. จุดติดตั้ง ช่างควบคุมงานจะเป็นผู้กำหนดในภายหลัง และต้องติดตั้งในจุดที่มองเห็นได้ชัดเจน
5. ผู้รับจ้างต้องเทคอนกรีตเสาต่อม่อ ตามแบบให้ครบถ้วนก่อนส่งมอบงานจ้าง



แปลน

ชื่อโครงการ	โครงการเสริมศิวทาง แอสฟัลต์คอนกรีต	
สถานที่ก่อสร้าง	บ้านหนองสองห้อง หมู่ที่ 11	
แบบแสดง	ป้ายโครงการ	
สำรวจ	 นายชวณวิธ ชิตธรรมย์ ผู้อำนวยการช่างโยธา	
เขียนแบบ	 นางกฤษณ ศิริโพทอง นายช่างโยธาชำนาญงาน	
ตรวจ	 นายธวัช ศิริระอุดม ผู้อำนวยการกองช่าง	
เห็นชอบ	 นางจอมจิต คังวงศ์กรกิจ ปลัดองค์การบริหารส่วนตำบล	
อนุมัติ	 นายธนทร์ สุขคาม นายก อบต.สองห้อง	
แบบเลขที่	2/2565	
มาตราส่วน	1:-	
วันเดือนปี	18 /05/2565	
แผ่นที่	6	จำนวนแผ่น 9

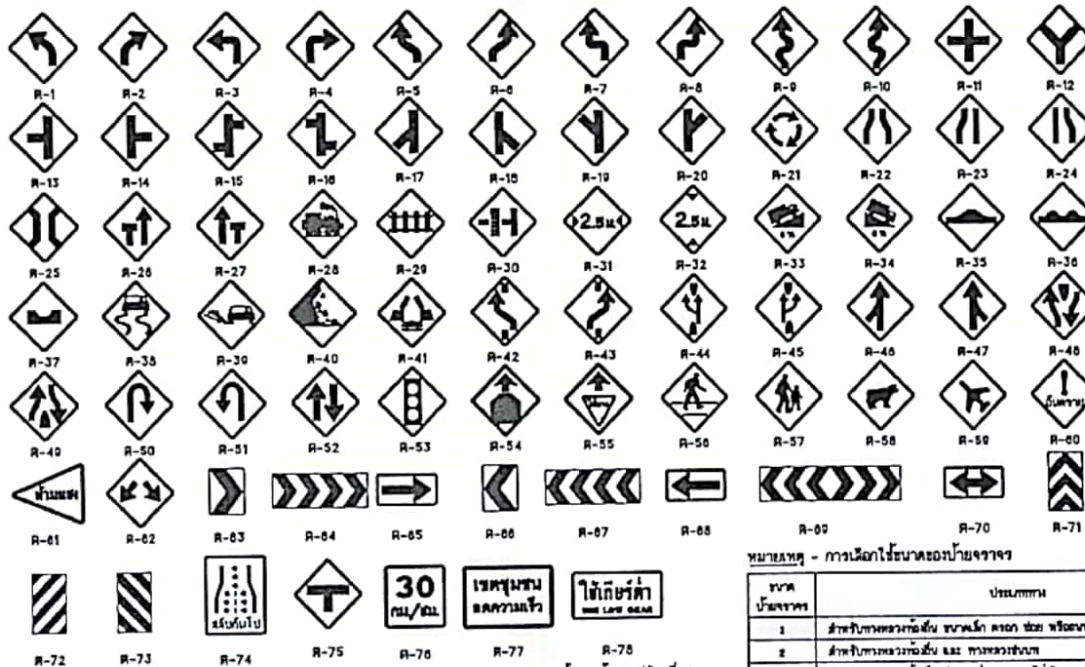
หมวดงานเครื่องหมายจราจร
และ
อำนวยความสะดวกภัย

แผ่นที่ ๗

ประเภทป้ายบังคับ (U)



ประเภทป้ายเตือน (R)



R-77 และ R-78 ขุนน้ำและระดับความสูงในเส้นทาง
ในเขตควบคุมจราจร

ประเภทป้ายบังคับ (U)

ลำดับที่	ชื่อเครื่องหมาย	รหัส
1	หยุด	U-1
2	ให้ทาง	U-2
3	ให้ทางรถจักรยาน	U-3
4	ห้ามรถจักรยาน	U-4
5	ห้ามรถจักรยานยนต์	U-5
6	ห้ามรถจักรยานยนต์ไปทางขวา	U-6
7	ห้ามรถจักรยานยนต์ไปทางซ้าย	U-7
8	ห้ามรถจักรยานยนต์	U-8
9	ห้ามรถจักรยานยนต์	U-9
10	ห้ามรถจักรยานยนต์	U-10
11	ห้ามรถจักรยานยนต์	U-11
12	ห้ามรถจักรยานยนต์	U-12
13	ห้ามรถจักรยานยนต์	U-13
14	ห้ามรถจักรยานยนต์	U-14
15	ห้ามรถจักรยานยนต์	U-15
16	ห้ามรถจักรยานยนต์	U-16
17	ห้ามรถจักรยานยนต์	U-17
18	ห้ามรถจักรยานยนต์	U-18
19	ห้ามรถจักรยานยนต์	U-19
20	ห้ามรถจักรยานยนต์	U-20
21	ห้ามรถจักรยานยนต์	U-21
22	ห้ามรถจักรยานยนต์	U-22
23	ห้ามรถจักรยานยนต์	U-23
24	ห้ามรถจักรยานยนต์	U-24
25	ห้ามรถจักรยานยนต์	U-25
26	ห้ามรถจักรยานยนต์	U-26
27	ห้ามรถจักรยานยนต์	U-27
28	ห้ามรถจักรยานยนต์	U-28
29	ห้ามรถจักรยานยนต์	U-29
30	ห้ามรถจักรยานยนต์	U-30
31	ห้ามรถจักรยานยนต์	U-31
32	ห้ามรถจักรยานยนต์	U-32
33	ห้ามรถจักรยานยนต์	U-33
34	ห้ามรถจักรยานยนต์	U-34
35	ห้ามรถจักรยานยนต์	U-35
36	ห้ามรถจักรยานยนต์	U-36
37	ห้ามรถจักรยานยนต์	U-37
38	ห้ามรถจักรยานยนต์	U-38
39	ห้ามรถจักรยานยนต์	U-39
40	ห้ามรถจักรยานยนต์	U-40
41	ห้ามรถจักรยานยนต์	U-41
42	ห้ามรถจักรยานยนต์	U-42
43	ห้ามรถจักรยานยนต์	U-43
44	ห้ามรถจักรยานยนต์	U-44
45	ห้ามรถจักรยานยนต์	U-45
46	ห้ามรถจักรยานยนต์	U-46
47	ห้ามรถจักรยานยนต์	U-47
48	ห้ามรถจักรยานยนต์	U-48
49	ห้ามรถจักรยานยนต์	U-49
50	ห้ามรถจักรยานยนต์	U-50
51	ห้ามรถจักรยานยนต์	U-51
52	ห้ามรถจักรยานยนต์	U-52
53	ห้ามรถจักรยานยนต์	U-53
54	ห้ามรถจักรยานยนต์	U-54
55	ห้ามรถจักรยานยนต์	U-55

ประเภทป้ายเตือน (R)

ลำดับที่	ชื่อเครื่องหมาย	รหัส
1-10	ชนได้ข้างหน้า	R-1 ถึง R-10
11-20	ชนได้ข้างขวา	R-11 ถึง R-20
21	รถบรรทุกหนัก	R-21
22	รถบรรทุกหนัก	R-22
23	รถบรรทุกหนัก	R-23
24	รถบรรทุกหนัก	R-24
25	รถบรรทุกหนัก	R-25
26	รถบรรทุกหนัก	R-26
27	รถบรรทุกหนัก	R-27
28	รถบรรทุกหนัก	R-28
29	รถบรรทุกหนัก	R-29
30	รถบรรทุกหนัก	R-30
31	รถบรรทุกหนัก	R-31
32	รถบรรทุกหนัก	R-32
33	รถบรรทุกหนัก	R-33
34	รถบรรทุกหนัก	R-34
35	รถบรรทุกหนัก	R-35
36	รถบรรทุกหนัก	R-36
37	รถบรรทุกหนัก	R-37
38	รถบรรทุกหนัก	R-38
39	รถบรรทุกหนัก	R-39
40	รถบรรทุกหนัก	R-40
41	รถบรรทุกหนัก	R-41
42-43	รถบรรทุกหนัก	R-42 ถึง R-43
44	รถบรรทุกหนัก	R-44
45	รถบรรทุกหนัก	R-45
46-47	รถบรรทุกหนัก	R-46 ถึง R-47
48	รถบรรทุกหนัก	R-48
49	รถบรรทุกหนัก	R-49
50-51	รถบรรทุกหนัก	R-50 ถึง R-51
52	รถบรรทุกหนัก	R-52
53	รถบรรทุกหนัก	R-53
54	รถบรรทุกหนัก	R-54
55	รถบรรทุกหนัก	R-55
56	รถบรรทุกหนัก	R-56
57	รถบรรทุกหนัก	R-57
58	รถบรรทุกหนัก	R-58
59	รถบรรทุกหนัก	R-59
60	รถบรรทุกหนัก	R-60
61	รถบรรทุกหนัก	R-61
62-73	รถบรรทุกหนัก	R-62 ถึง R-73
74	รถบรรทุกหนัก	R-74
75	รถบรรทุกหนัก	R-75
76	รถบรรทุกหนัก	R-76
77	รถบรรทุกหนัก	R-77
78	รถบรรทุกหนัก	R-78

หมายเหตุ
แบบป้ายจราจรบังคับและป้ายเตือนบังคับที่ระบุในตารางหมายเลขที่ 1-10 และ 11-20
แสดงการจราจรบังคับ

แผ่นที่ 8

หมายเหตุ - การเปิดใช้ขนาดของป้ายจราจร

ขนาด ป้ายจราจร	ประเภท	ความเร็วจำกัด กม./ชม.
1	สำหรับทางหลวงหรือถนน ข้ามลำน้ำ หรือทางหลวงชนบทที่มีรถบรรทุกหนัก	43
2	สำหรับทางหลวงหรือถนน และ ทางหลวงชนบท	60
3	สำหรับทางหลวงหรือถนน ในเขตเมืองหรือเมืองใหม่ 4 ช่องจราจร	73
4	สำหรับทางหลวงหรือถนน ที่มีช่องจราจร 2 ช่องจราจรขึ้นไป	90

กรมการขนส่งทางบก
แบบมาตรฐานงานทาง
สำหรับองค์กรปกครองส่วนท้องถิ่น

สำนักงานวิศวกรรมจราจร

แบบที่ ทล-1-101 หน้าที่ 40

