



องค์การบริหารส่วนตำบลสองห้อง  
อำเภอเมืองบุรีรัมย์ จังหวัดบุรีรัมย์

โครงการก่อสร้างถนนคอนกรีตเสริมเหล็ก

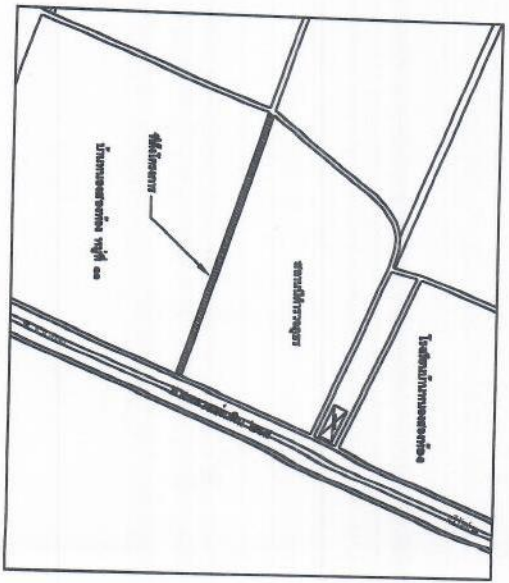
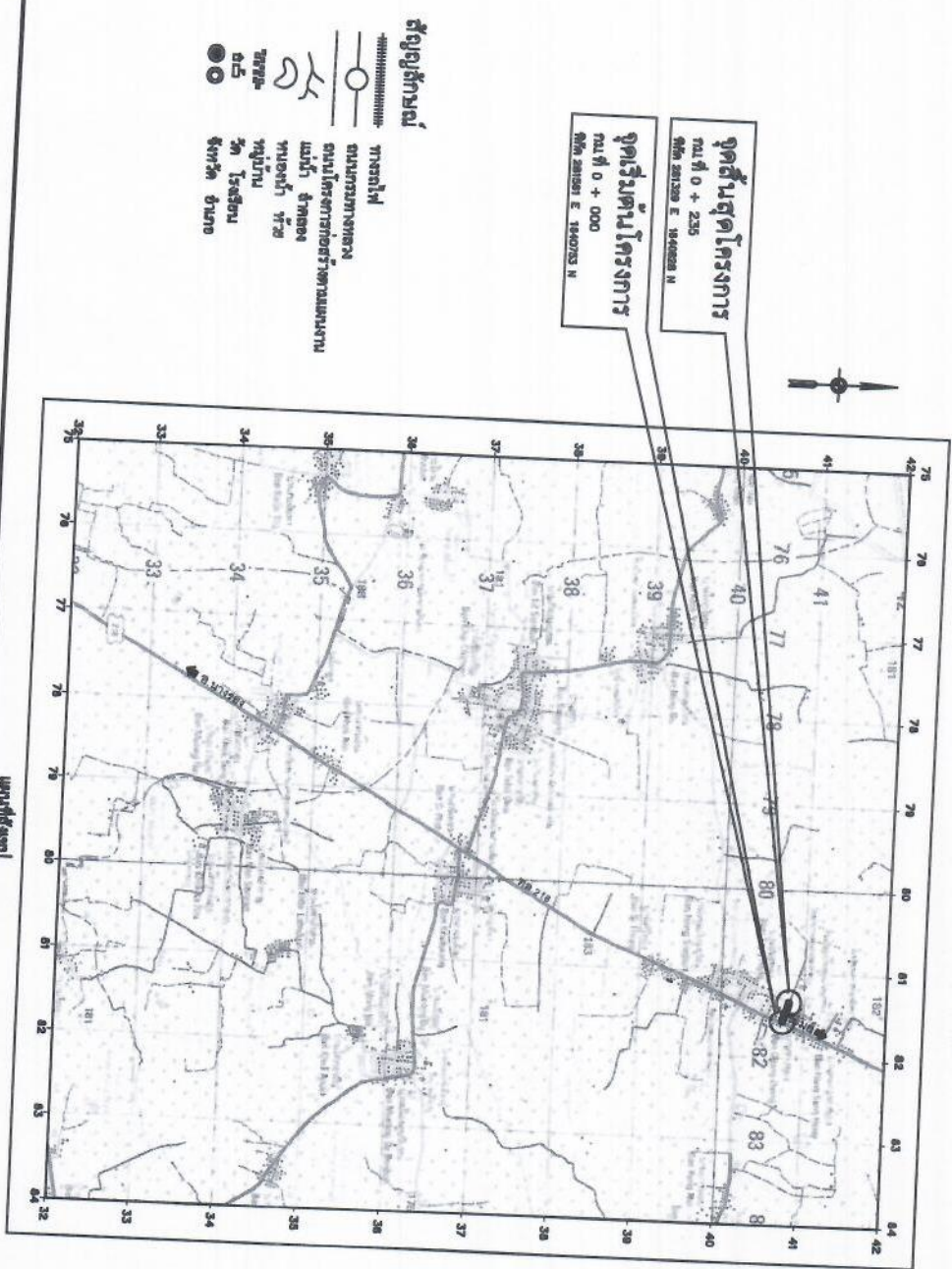
บ้านหนองสองห้อง หมู่ที่ ๑๑

กองช่าง องค์การบริหารส่วนตำบลสองห้อง

# โครงการก่อสร้างถนน ตามแผนงานอุตสาหกรรมและการโยธา

## องค์การบริหารส่วนตำบลสองห้อง อำเภอเมืองบุรีรัมย์ จังหวัดบุรีรัมย์

บ้านหนองสองห้อง ตำบล ๓ แยกทางหลวงแผ่นดิน กม.๒๘๘ บึงสถิตีตำรวจภูธรหนองสองห้อง บริเวณบ้านนายสงวาล สอนศรี ไปตั้งสี่แยกเข้าโรงเรียนบ้านหนองสองห้อง  
 งบประมาณก่อสร้าง ๒๐๐ เมตร หน้า ๐.๑๕๔ เมตร จาก กม ๐ + ๐๐๐ ถึง กม ๐ + ๒๐๘ ที่พื้นที่ไม่น้อยกว่า ๑.๕๐๐ ตารางเมตร  
 รวมระยะทาง ๒๐๘ เมตร



แผนที่ตั้งงบประมาณ

		<b>องค์การบริหารส่วนตำบลสองห้อง</b> <b>อำเภอเมืองบุรีรัมย์ จังหวัดบุรีรัมย์</b>	
		<b>โครงการก่อสร้างถนน ตามแผนงานอุตสาหกรรมและการโยธา</b>	
วัตถุประสงค์ 1. เพื่อปรับปรุงสภาพการจราจรและอำนวยความสะดวกแก่ประชาชน 2. เพื่อพัฒนาสภาพแวดล้อมและส่งเสริมการท่องเที่ยว		งบประมาณ ๒๐๐ เมตร	งบอุดหนุน ๒๐๐ เมตร
สถานที่ตั้งโครงการ บ้านหนองสองห้อง หมู่ที่ ๓		งบอุดหนุน ๒๐๐ เมตร	งบอุดหนุน ๒๐๐ เมตร
กองช่าง องค์การบริหารส่วนตำบลสองห้อง		งบอุดหนุน ๒๐๐ เมตร	งบอุดหนุน ๒๐๐ เมตร

สารบัญแบบ

ลำดับที่	ชื่อโครงการ	แบบเลขที่	แผ่นที่
๑	แบบที่โครงการก่อสร้าง	ก.๑	๑
๒	แบบที่โครงการก่อสร้าง	ก.๑	๒
๓	แบบที่โครงการก่อสร้าง	ก.๑	๓
๔	แบบที่โครงการก่อสร้าง	ก.๑	๔-๕
๕	แบบที่โครงการก่อสร้าง	ก.๑	๖
๖	แบบที่โครงการก่อสร้าง	ก.๑	๖-๗
๗	แบบที่โครงการก่อสร้าง	ก.๑	๘

รายการประกอบแบบก่อสร้าง

- ผู้รับจ้างขอทำการศึกษาความเหมาะสมและรายการต่างๆ ให้มีในชุดข้อ หรือมีความเหมาะสมในการดำเนินการให้เหมาะสม ถูกต้องตามที่ขอแบบมาตรฐานแบบก่อสร้างที่ตนเองขอสร้างแบบอาคาร โดยผู้รับจ้างขอเสนอแบบการปฏิบัติงานให้เรียบร้อย ศึกษารายละเอียดแบบมาตรฐานแบบก่อสร้างที่ตนเอง (แยก) การขอแบบและพิจารณาอนุมัติให้ก่อสร้างได้ดำเนินการในส่วนที่ขอแบบมาตรฐานแบบก่อสร้าง วัสดุที่ใช้ในการทำแบบมาตรฐานแบบก่อสร้างในแบบมาตรฐานแบบก่อสร้างที่ตนเองทำ
- ชุดค่าจ้าง ที่นับไว้ในแบบก่อสร้าง ก่อนนำไปยังกองโยธาเพื่อไปพิจารณาในส่วนที่ขอแบบมาตรฐานแบบก่อสร้าง วัสดุที่ใช้ในการทำแบบมาตรฐานแบบก่อสร้างในแบบมาตรฐานแบบก่อสร้างที่ตนเองทำ
- ผู้รับจ้างขอทำการศึกษาความเหมาะสมและรายการต่างๆ ให้มีในชุดข้อ หรือมีความเหมาะสมในการดำเนินการให้เหมาะสม ถูกต้องตามที่ขอแบบมาตรฐานแบบก่อสร้างในแบบมาตรฐานแบบก่อสร้างที่ตนเองทำ
- การก่อสร้างอาคารที่ก่อสร้างตามแบบก่อสร้าง (ผ.) เป็นที่ก่อสร้างแบบก่อสร้างที่ตนเองทำ หรือมีความเหมาะสมในการก่อสร้างที่ตนเองทำ
- ขอจ้างผู้รับจ้างก่อสร้างแบบก่อสร้างในแบบก่อสร้างที่ตนเองทำ หรือมีความเหมาะสมในการก่อสร้างที่ตนเองทำ
- มาตรฐานการก่อสร้างในแบบก่อสร้าง และ/หรือผู้รับจ้างก่อสร้างแบบก่อสร้างในแบบก่อสร้างที่ตนเองทำ
- มาตรฐานการก่อสร้างในแบบก่อสร้าง และ/หรือผู้รับจ้างก่อสร้างแบบก่อสร้างในแบบก่อสร้างที่ตนเองทำ
- มาตรฐานการก่อสร้างในแบบก่อสร้าง และ/หรือผู้รับจ้างก่อสร้างแบบก่อสร้างในแบบก่อสร้างที่ตนเองทำ
- มาตรฐานการก่อสร้างในแบบก่อสร้าง และ/หรือผู้รับจ้างก่อสร้างแบบก่อสร้างในแบบก่อสร้างที่ตนเองทำ
- มาตรฐานการก่อสร้างในแบบก่อสร้าง และ/หรือผู้รับจ้างก่อสร้างแบบก่อสร้างในแบบก่อสร้างที่ตนเองทำ
- มาตรฐานการก่อสร้างในแบบก่อสร้าง และ/หรือผู้รับจ้างก่อสร้างแบบก่อสร้างในแบบก่อสร้างที่ตนเองทำ
- มาตรฐานการก่อสร้างในแบบก่อสร้าง และ/หรือผู้รับจ้างก่อสร้างแบบก่อสร้างในแบบก่อสร้างที่ตนเองทำ
- มาตรฐานการก่อสร้างในแบบก่อสร้าง และ/หรือผู้รับจ้างก่อสร้างแบบก่อสร้างในแบบก่อสร้างที่ตนเองทำ
- มาตรฐานการก่อสร้างในแบบก่อสร้าง และ/หรือผู้รับจ้างก่อสร้างแบบก่อสร้างในแบบก่อสร้างที่ตนเองทำ
- มาตรฐานการก่อสร้างในแบบก่อสร้าง และ/หรือผู้รับจ้างก่อสร้างแบบก่อสร้างในแบบก่อสร้างที่ตนเองทำ

ชื่อโครงการ	แบบเลขที่
โครงการแบบมาตรฐาน	ก.๑
โครงการแบบมาตรฐาน	ก.๑
โครงการแบบมาตรฐาน	ก.๑

**องค์การบริหารส่วนตำบลสองห้อง**  
**สำนักงานโยธา**

โครงการก่อสร้างถนน ตามแผนงานบูรณาการพัฒนาระบบสาธารณูปโภคและสาธารณูปการในเขตตำบลสองห้อง

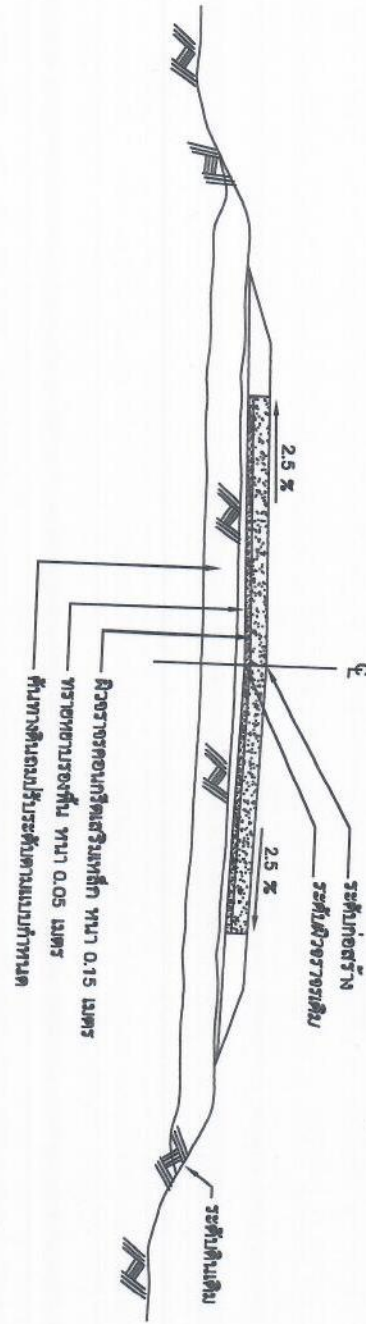
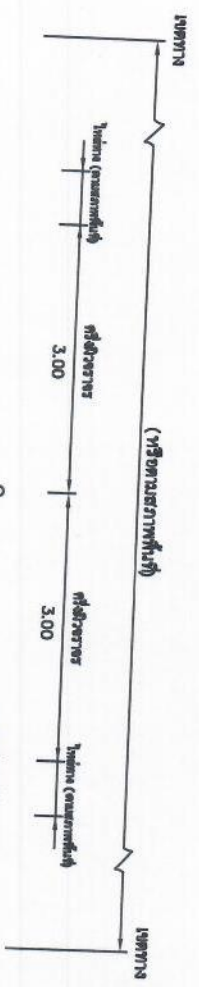
วันที่รับจ้าง: ๒๕/๖/๖๕  
 วันที่อนุมัติ: ๒๕/๖/๖๕

ผู้รับจ้าง: *[Signature]*  
 ผู้รับอนุมัติ: *[Signature]*

ตำแหน่ง: *[Signature]*  
 ตำแหน่ง: *[Signature]*

ชื่อโครงการ: *[Signature]*  
 ชื่อโครงการ: *[Signature]*

ชื่อโครงการ: *[Signature]*  
 ชื่อโครงการ: *[Signature]*



รูปตัดตามขวางแสดงโครงสร้างทางทั่วไปถนนคอนกรีตเสริมเหล็ก  
กม 0 +000 ถึง กม 0 + 235

ปริมาณงาน

1. งานรื้อผิวคอนกรีตเดิม 940 ตร.ม.
2. งานปรับเกรดพื้นทางเดิม - ตร.ม.
3. งานดินถม 390 ตร.ม.
4. งานหินคลุก - ตร.ม.
5. ทรายหยาบรองใต้ผิวทางคอนกรีต 84 ตร.ม.
6. งานคอนกรีต 1 : 2 : 4 211.50 ตร.ม.
7. งานเหล็กเสริม 1,410 กก.
8. งานแบบ 235 เมตร
9. ทรายกลางละเอียด 369 เมตร
10. ทราย ค.ส.ล. 0.40 เมตร ชั้น 3 - ยอน
11. บั๊วท์คอนกรีต 0.40 เมตร - แบริ่ง
12. ทรายหยาบนำคอนกรีตเสริมเหล็ก พร้อมใส่ตะแกรงเหล็กปกรรณะขนาดน้ำ 14 เมตร
13. งานป้ายจราจร (TRAFFIC SIGNS) 2 ชุด
14. งานสัญญาณไฟจราจร
- (FLASHING SIGNALS) ขนาด 0.20 ม. 1 ชุด
15. อ่อน ร้อยช่อ ชุด วางอันประสาฯ 100 เมตร
- PVC. คงเดิม ฮาว 1
16. บั๊วท์โครงการ 1 ชุด

หมายเหตุ

1. เหล็กเสริมทรง WIRE MESH dia.6.0 มม. @ 0.20 เมตร #
2. ฐานปูนคอนกรีตเสริมเหล็กสำหรับเท้าเสริม ขนาด ๑.5 ม. x 10 ซม. ระยะ 3 ตำแหน่งต่อแนว



องค์การบริหารส่วนตำบลสองห้อง  
อำเภอเมืองบุรีรัมย์ จังหวัดบุรีรัมย์

โครงการก่อสร้างถนน ตามแผนงานยุทธศาสตร์การคมนาคมโยธา

สัญญาจ้าง  
บ้านหนองสองห้อง หมู่ที่ ๑๑

รูปตัดโครงสร้างทาง

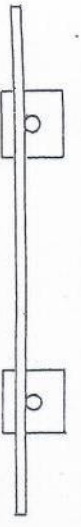
กองช่าง องค์การบริหารส่วนตำบลสองห้อง

นาย...  
นาย...  
นาย...





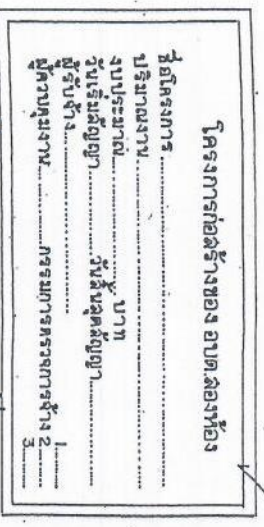




รูปแปลน 1 : 25

แผ่นเหล็กหนา 1/16"

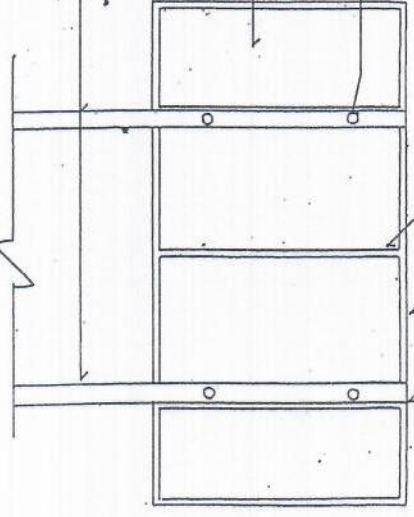
เหล็ก 1 x 1" เชื่อมติดแผ่นเหล็ก



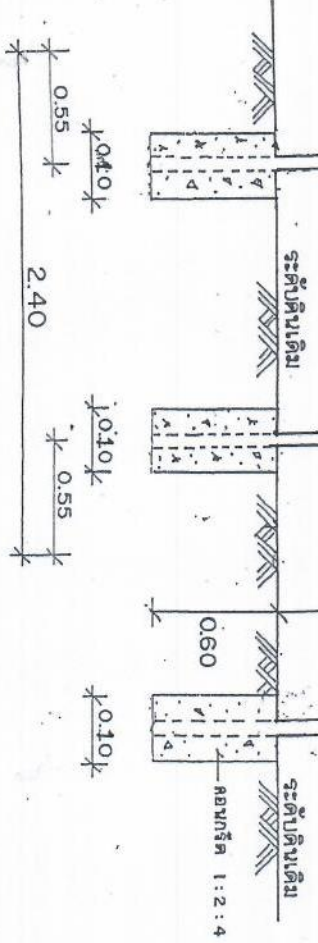
น็อตขนาด  $\varnothing 9$  มม.

แผ่นเหล็กหนา 1/16"

เสาเหล็กกลม  $\varnothing 2"$



รูปด้านหลัง 1 : 25



รูปด้านหน้า 1 : 25

รูปด้านข้าง 1 : 25

หมายเหตุ

1. มีค่าง ๆ มีหน่วยเป็นเมตร นอกจากระบุไว้เป็นอย่างอื่น
2. เสา, แผ่นป้าย พื้นสีเขียวทาสี 2 ครั้ง (ทาสีรองพื้นด้วยกบสีชมพู 2 ครั้ง)
3. ตัวอักษรและตัวเลขที่ใช้เขียนข้อความลงไขแผ่นป้าย ใช้สีขาว
4. สีที่ใช้ เป็นสีน้ำมัน
5. แบบนี้คัดจากแบบของ กรมการปกครอง กระทรวงมหาดไทย ตามหนังสือเลขที่ มท. 0318/ว.1577 ลงวันที่ 19 เดือน พฤษภาคม พ.ศ. 2540

องค์การบริหารส่วนตำบลล่องห้อง  
อำเภอเมืองบุรีรัมย์ จังหวัดบุรีรัมย์

แบบมาตรฐาน  
ป้ายโครงการ

ตัด/เขียน นายธานี ศรีสุข	นายธานี ศรีสุข
เห็นชอบ พล.ต.ท. รุ่งเรือง	พล.ต.ท. รุ่งเรือง
อนุมัติ นายวิชาญ	นายวิชาญ
ประธานกรรมการบริหาร อดบ. ล่องห้อง	ประธานกรรมการบริหาร อดบ. ล่องห้อง



อำนาจยศวานุช

และ

หม่อมราชวงศ์



















